

**ADBE-10250GN-NL**

**PERRFORMANCE HOME GYM**  
**PERFORMANCE KRAFTSTATION**

ASSEMBLY MANUAL

AUFBAUANLEITUNG



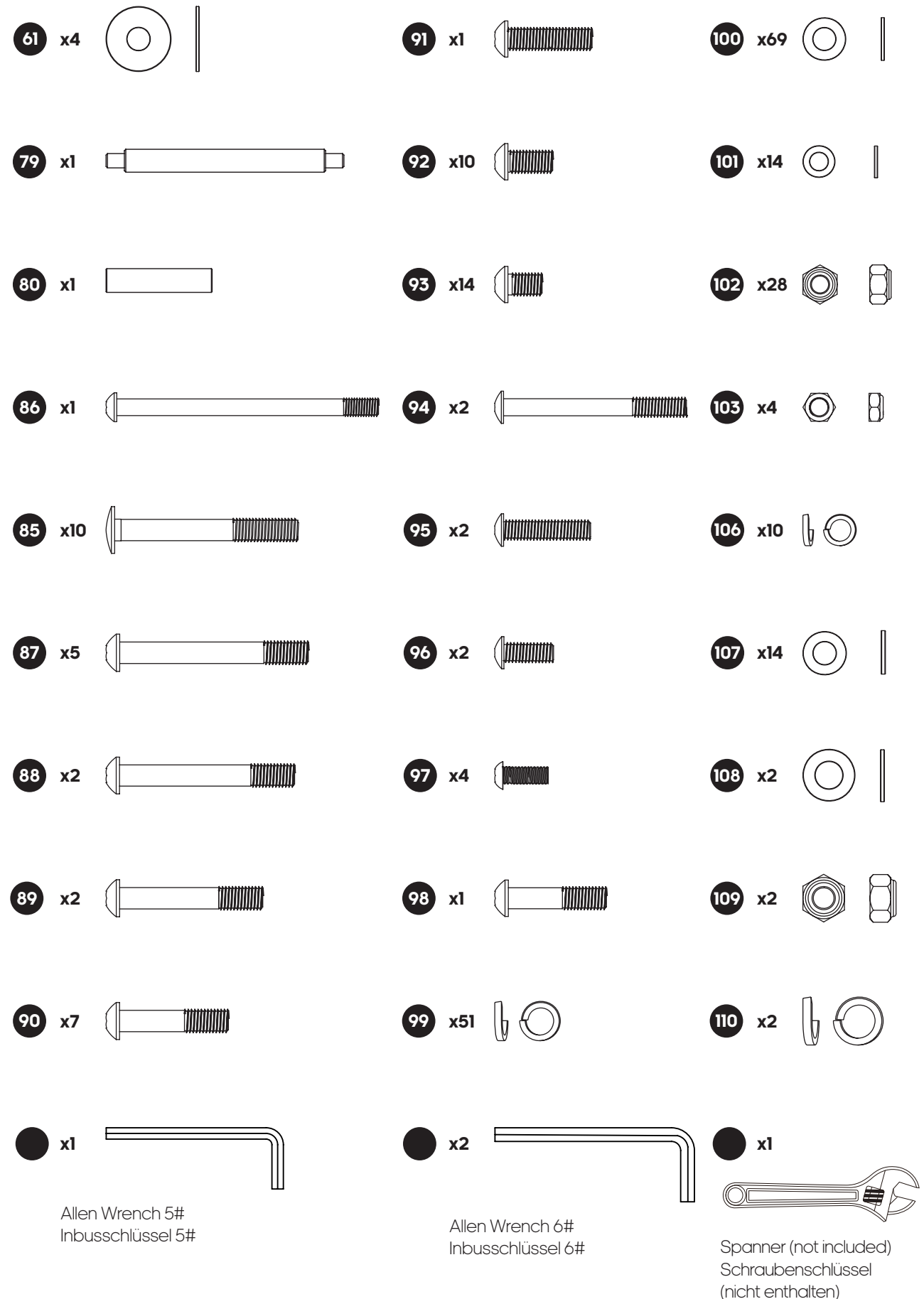
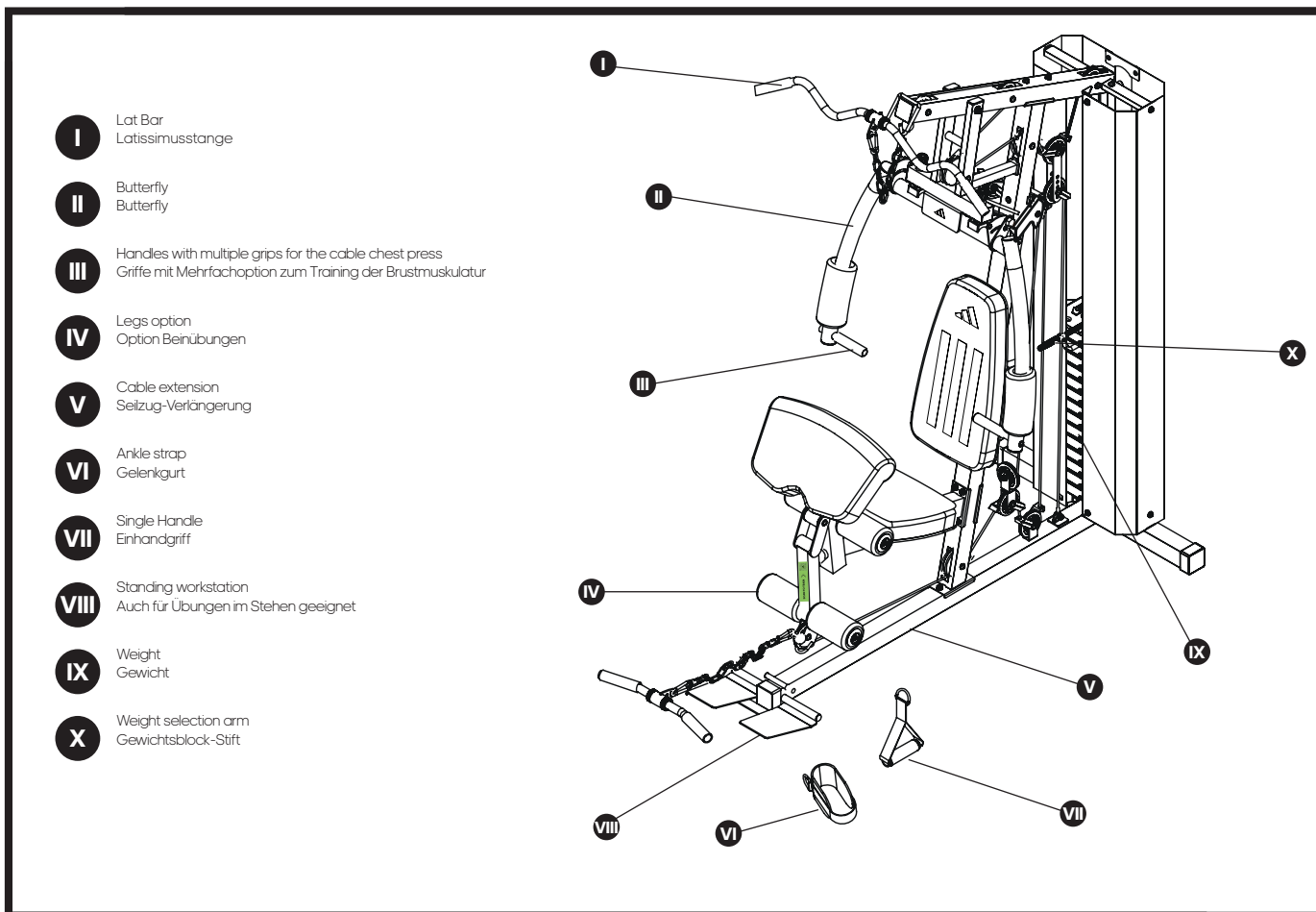
# WARNING! / ACHTUNG!

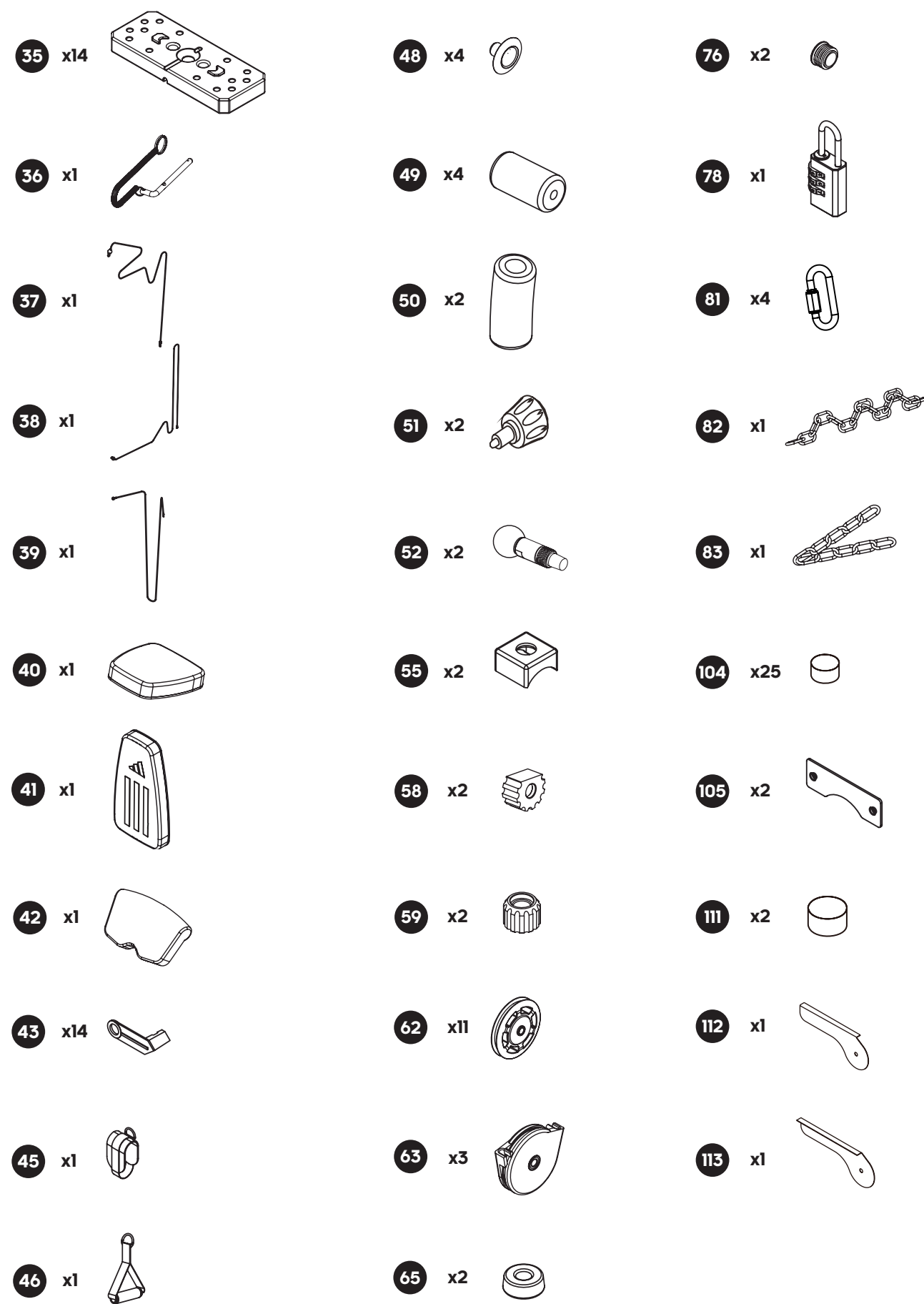
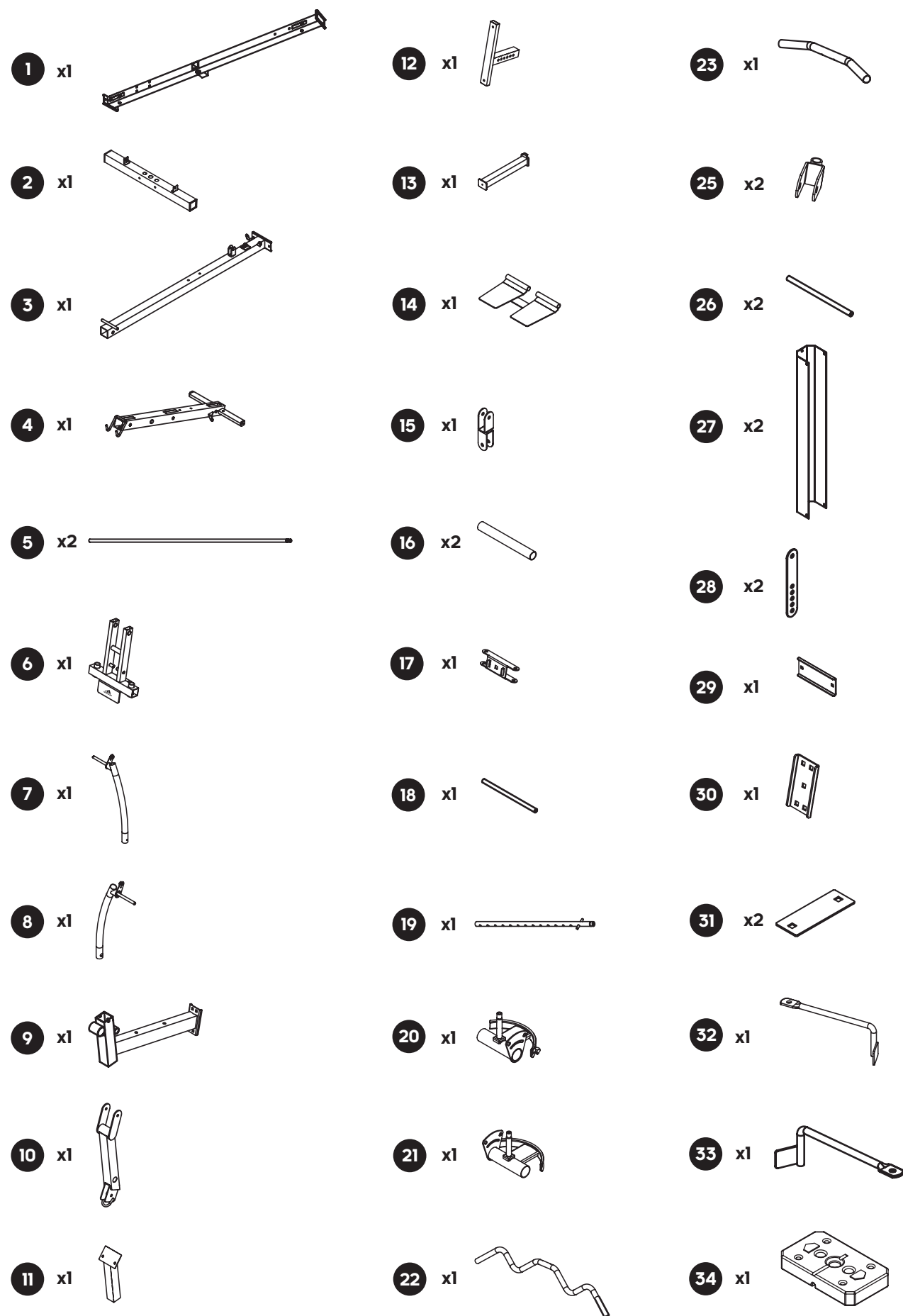
EN

• The equipment is intended for home use only (H). Do not use the equipment in any commercial, rental, or institutional setting. • Use the equipment only as described in this manual. Consult your doctor before performing any exercise program. • Keep children and pets away from the device at all times. • Ensure the equipment is on a flat, stable and level surface with at least 0.6m of clear area surrounding the equipment. • Always wear appropriate exercise clothing and training shoes. • The safety level of the equipment can only be maintained if it is examined regularly for damage and wear. Replace defective components immediately and/or keep the equipment out of use until repaired. Pay special attention to components most susceptible to wear. All warnings and instructions must be read and followed prior to use. • Keep hair, body, and clothing free and clear of all moving parts. • If at any time during exercise you feel faint, dizzy, or experience pain, stop exercising immediately and consult your physician. • Over exercising may result in serious injury or death. • Keep the equipment indoors, away from moisture and dust. Do not put the equipment in a garage or covered patio, or near water. • If any of the adjustment devices are left projecting, they could interfere with the user's movement. • The equipment should be used only by persons weighing 125kg/ 275.5 lb or less. • The training equipment is in compliance with EN 957 - 2 class H. • Max. training weight = 100 kg / 220.5 lb. • **CAUTION:** The user is cautioned that changes or modifications not expressly approved by the party responsible for compliance could void the user's authority to operate the equipment.

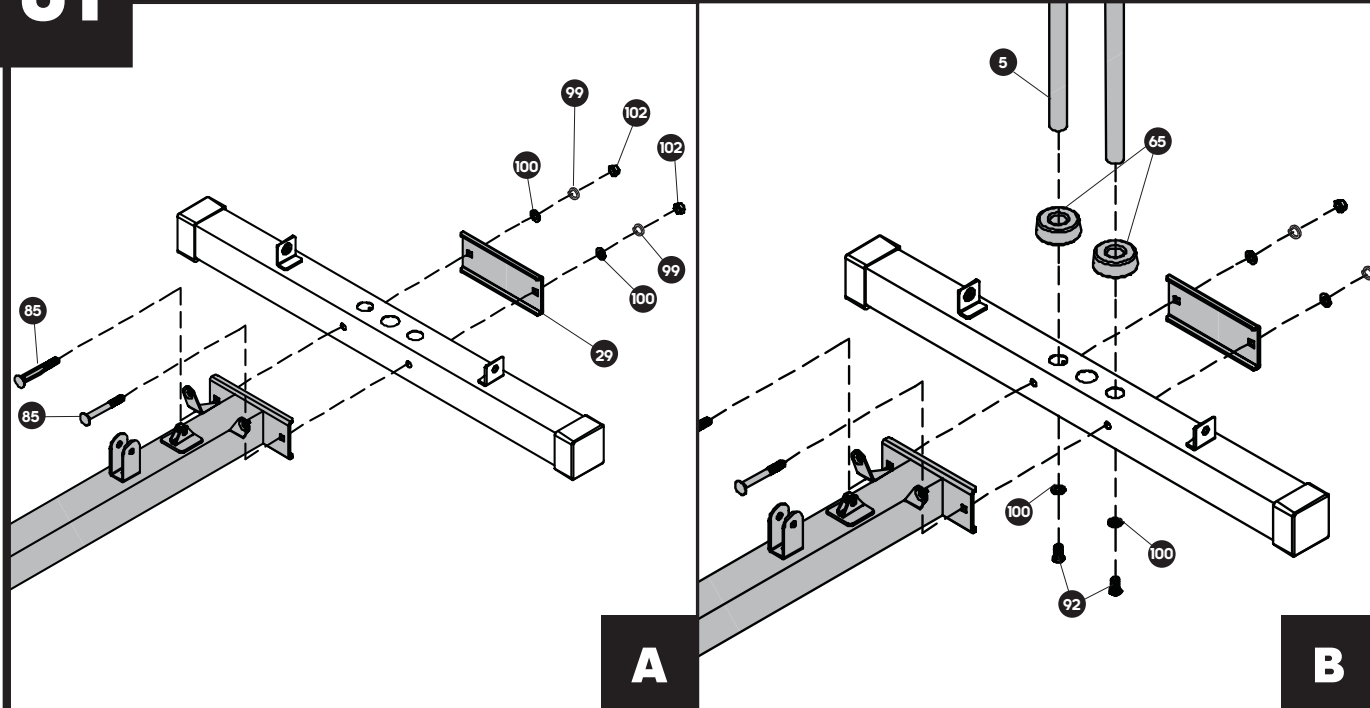
DE

• Das Gerät ist nur für den Heimgebrauch geeignet (Verwendungsklasse H). • Verwenden Sie das Gerät nicht zu gewerblichen, Vermietungs- oder institutionellen Zwecken. • Verwenden Sie das Gerät nur wie in dieser Anleitung beschrieben. Wenden Sie sich an Ihren Arzt, bevor Sie ein Trainingsprogramm durchführen. • Bewahren Sie das Gerät stets außerhalb der Reichweite von Kindern und Haustieren auf. • Stellen Sie sicher, dass sich das Gerät auf einer flachen, stabilen und geraden Oberfläche befindet und ein Mindestabstand von 0,6 m um das Gerät eingehalten wird. • Tragen Sie stets angemessene Sportbekleidung und Trainingsschuhe. • Das Sicherheitsniveau des Geräts kann nur gewährleistet werden, wenn es regelmäßig auf Beschädigungen und Verschleiß geprüft wird. Tauschen Sie defekte Teile umgehend aus bzw. benutzen Sie das Gerät erst wieder, wenn es repariert wurde. Achten Sie insbesondere auf verschleißanfällige Teile. Alle Warnungen und Anweisungen müssen vor dem Gebrauch gelesen und berücksichtigt werden. • Halten Sie Haare, Körper und Bekleidung von sämtlichen beweglichen Geräteteilen fern. • Sollten Sie sich zu einem beliebigen Zeitpunkt während Ihres Workout schwach fühlen, Ihnen schwindelig sein oder Sie Schmerzen verspüren, brechen Sie das Training umgehend ab und konsultieren Sie einen Arzt. • Übermäßiges Training kann zu ernsthaften Verletzungen oder zum Tod führen. Stellen Sie das Gerät im Innenbereich an einem trockenen und staubfreien Ort auf. • Stellen Sie es nicht in einer Garage, auf einer überdachten Veranda oder in der Nähe von Wasser auf. • Ragen Einstellgeräte aus dem Gerät heraus, können sie sich dadurch im Bewegungsbereich des Nutzers befinden. Das Gerät sollte nur von Personen verwendet werden, die max. 125kg kg wiegen. • Das Trainingsgerät entspricht DIN-Norm EN 957-2 Klasse H. • Max. Gesamtgewicht = 100 kg. • **ACHTUNG:** Der Benutzer wird davor gewarnt, dass Änderungen bzw. Modifikationen, die nicht ausdrücklich von der für die Einhaltung der Vorschriften verantwortlichen Partei genehmigt wurden, dazu führen können, dass der Benutzer die Berechtigung zum Betrieb des Geräts verliert.





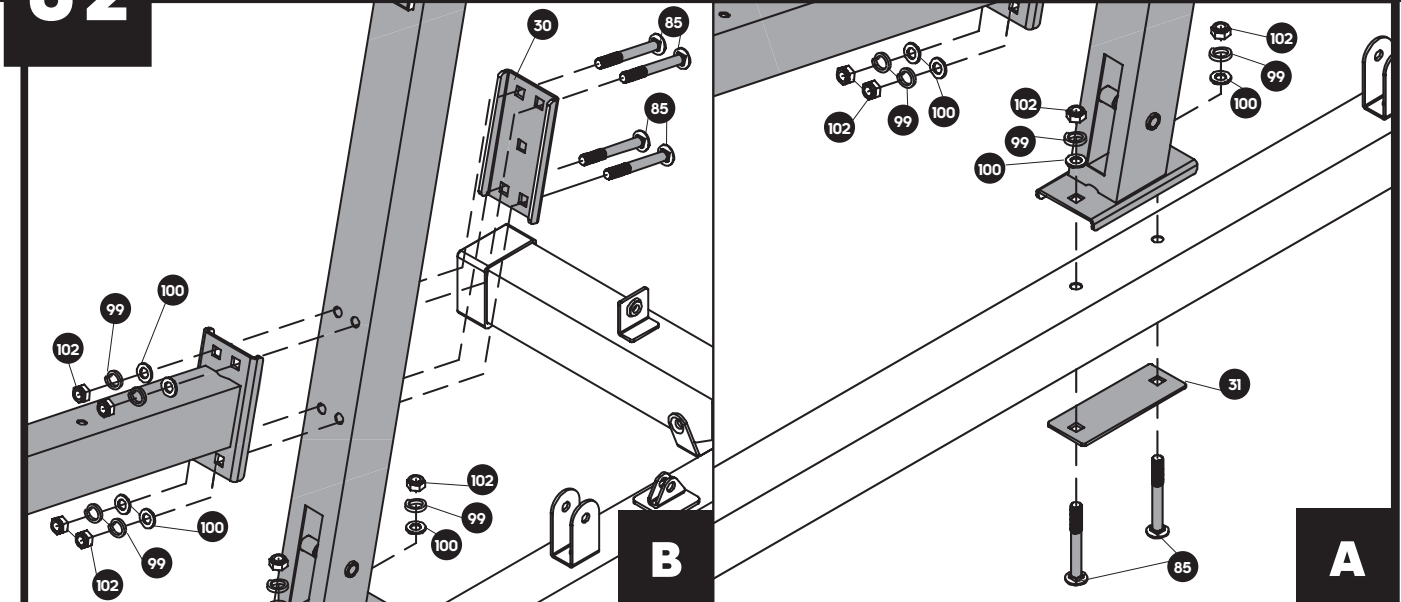
01



**C**

- 85 x2
- 92 x2
- 99 x2
- 100 x4
- 102 x2
- x1
-

02

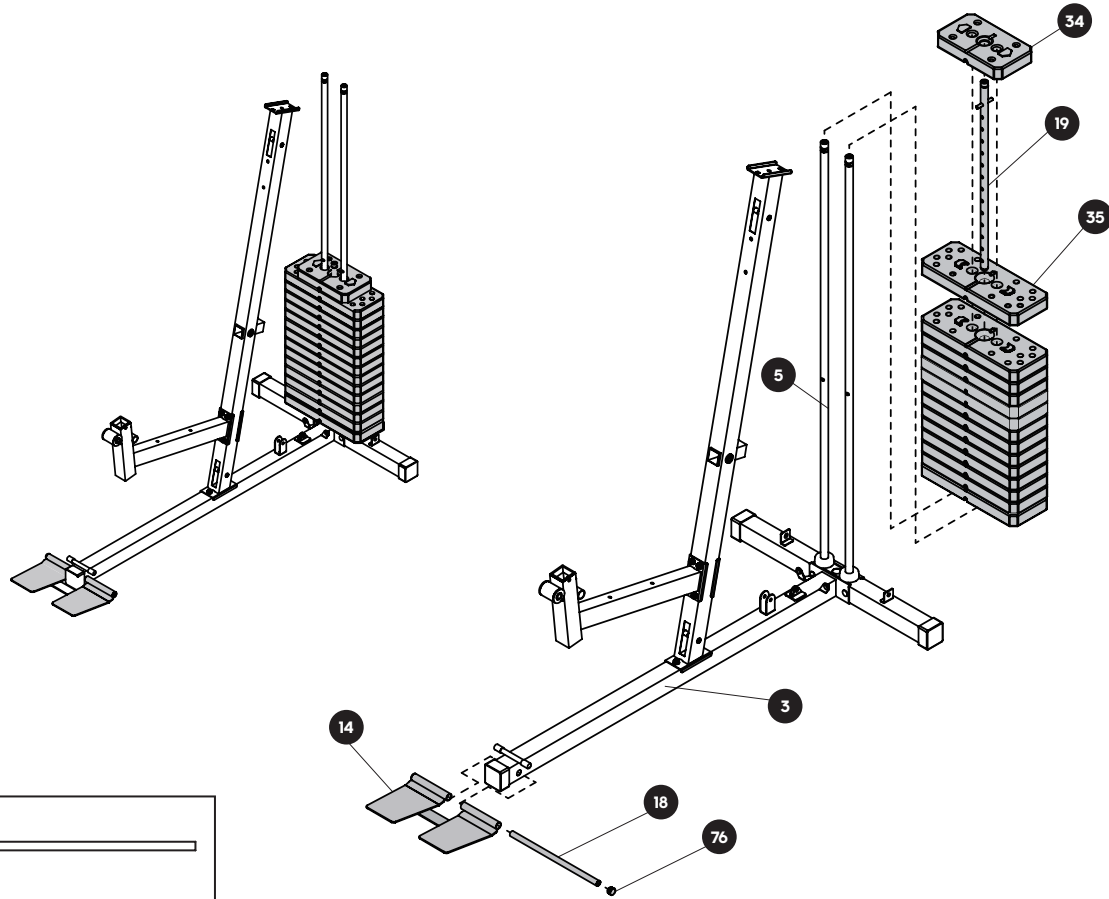


**B**

**A**

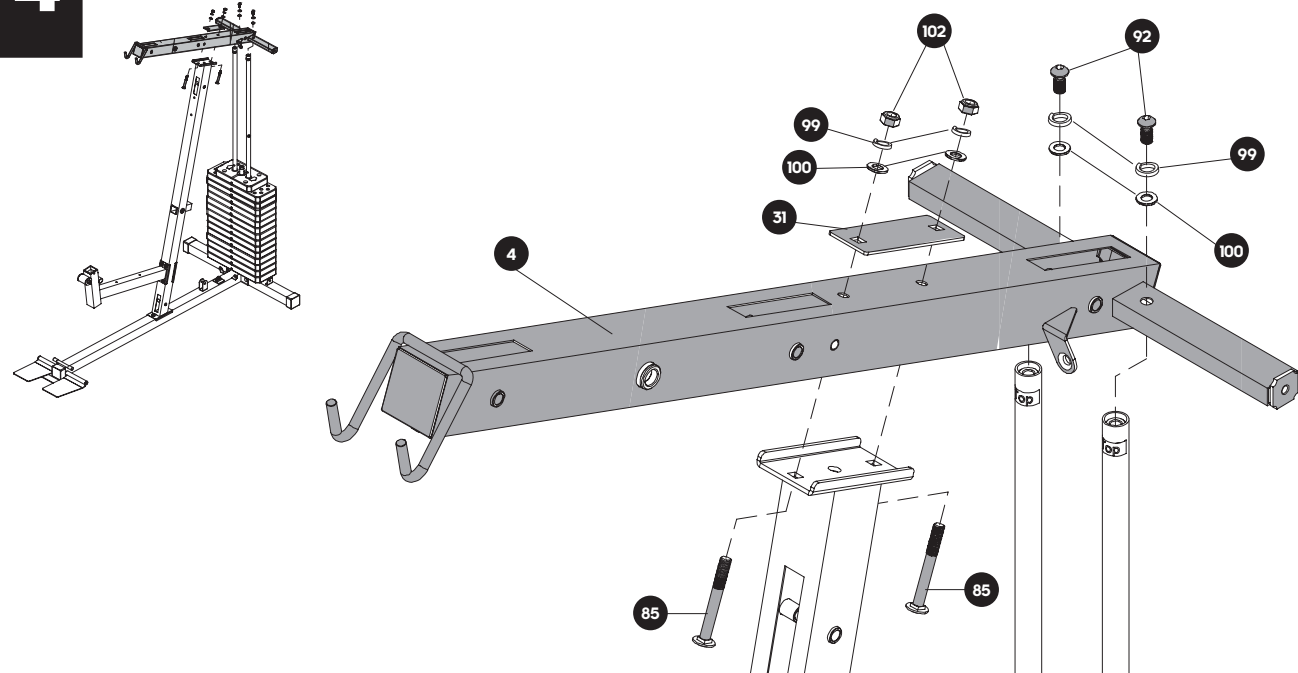
- 85 x6
- 99 x6
- 100 x6
- 102 x6

03



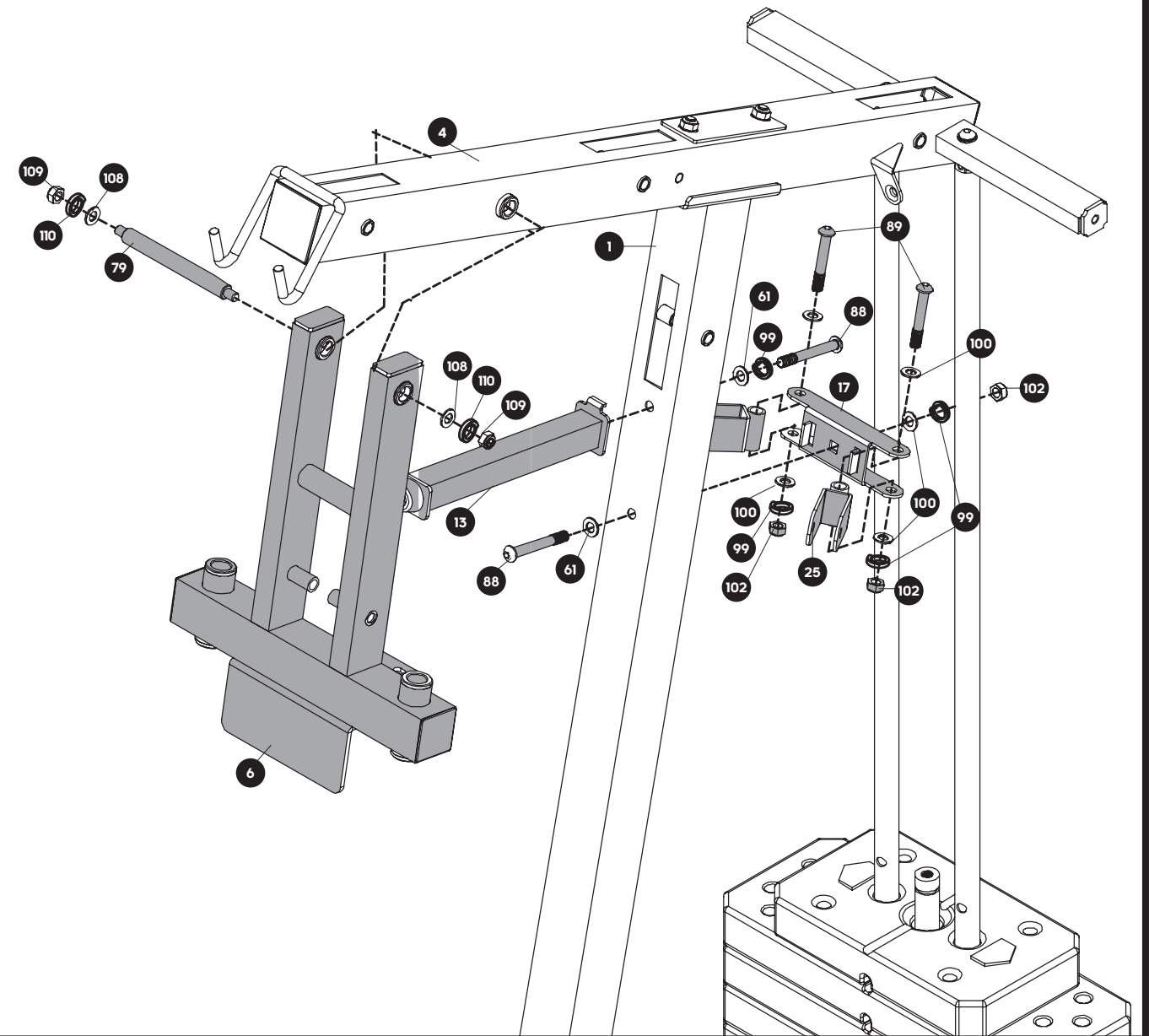
18 x1

04



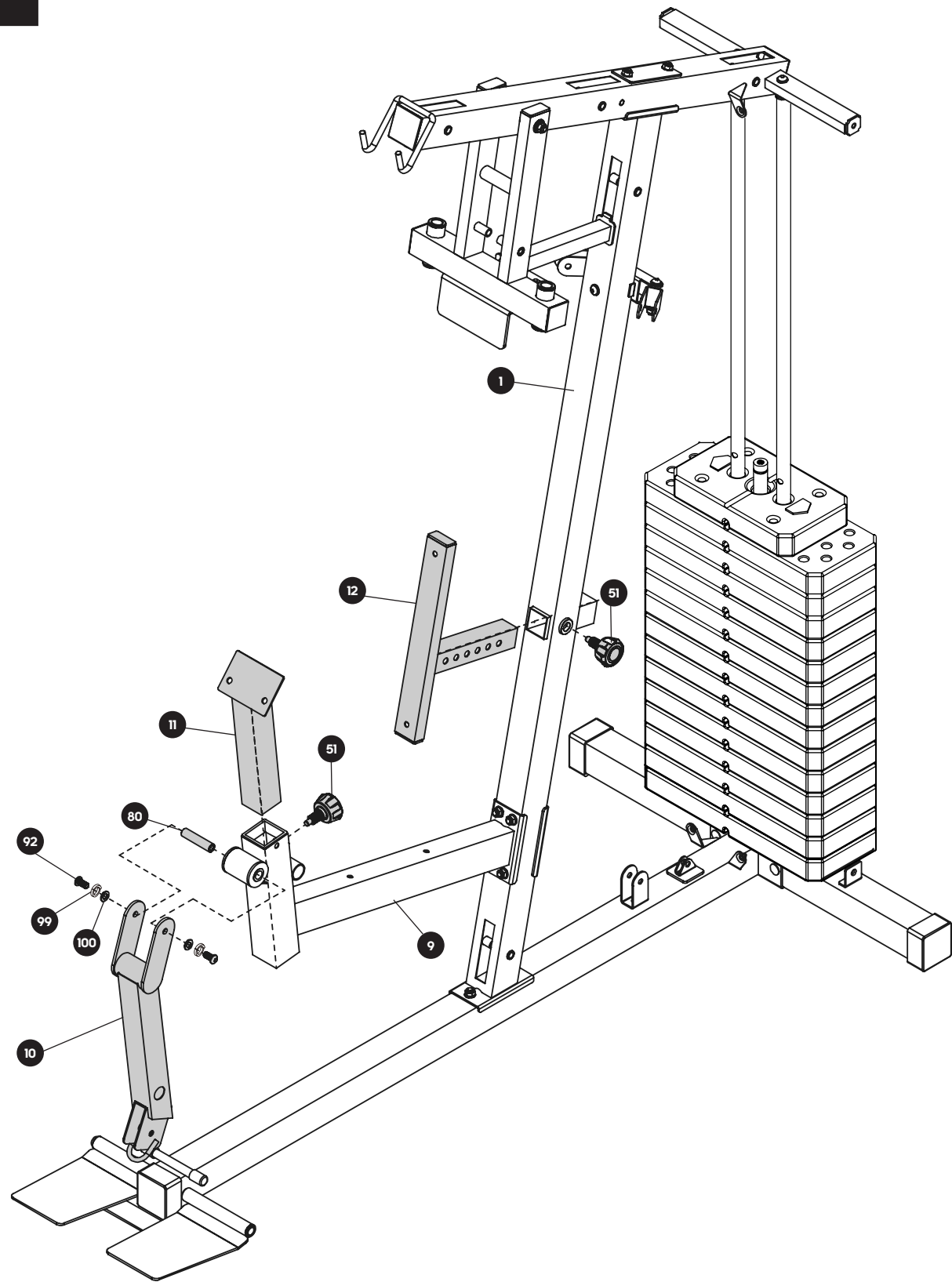
- 85 x2
- 99 x4
- 102 x2
- 
- 92 x2
- 100 x4
- 

05



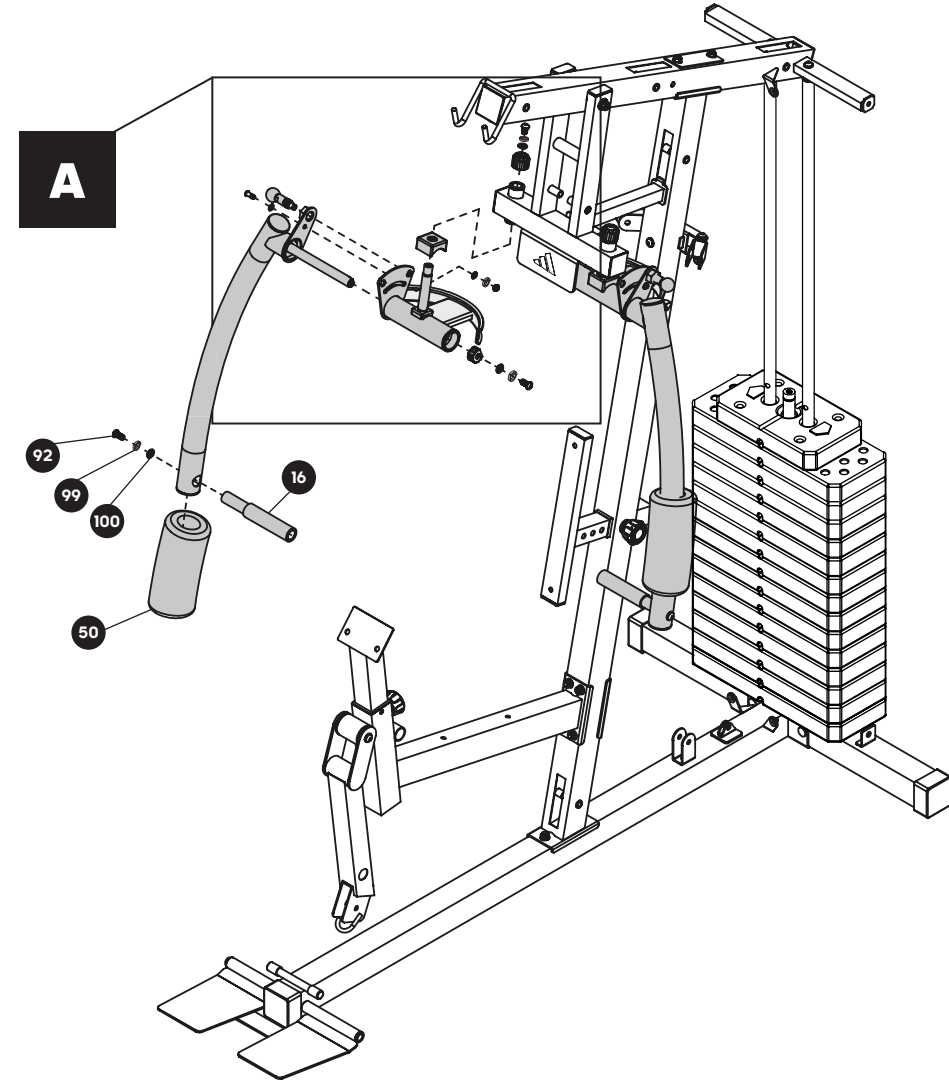
- 61 x2
- 79 x1
- 88 x2
- 89 x2
- 99 x4
- 100 x5
- 102 x3
- 108 x2
- 109 x2
- 110 x2
- 
-

06

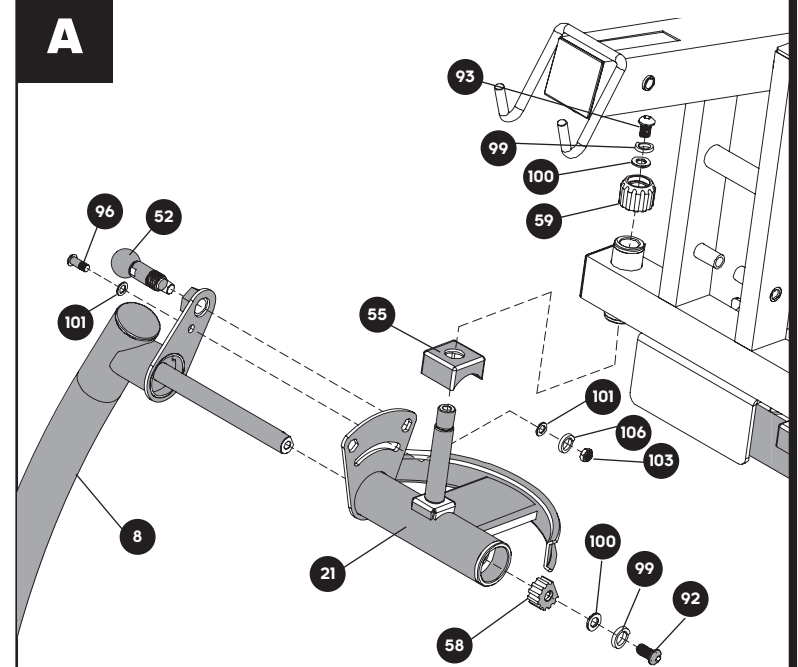


- |       |        |       |
|-------|--------|-------|
| 51 x2 | 80 x1  | 92 x2 |
| 99 x2 | 100 x2 | ● x2  |

07



- |       |          |
|-------|----------|
| 52 x2 | 100 x6   |
| 92 x4 | 101 x4   |
| 93 x2 | 103 x2   |
| 96 x2 | 106 x2   |
| 99 x6 | ● Wrench |
| ● x1  | 5#       |
| ● x1  | 6#       |



**A**

**B**

**A**

**B**

37 x1		3090mm	90 x1		107 x2	
61 x2			99 x6			
86 x1			100 x12			
87 x4			102 x6			

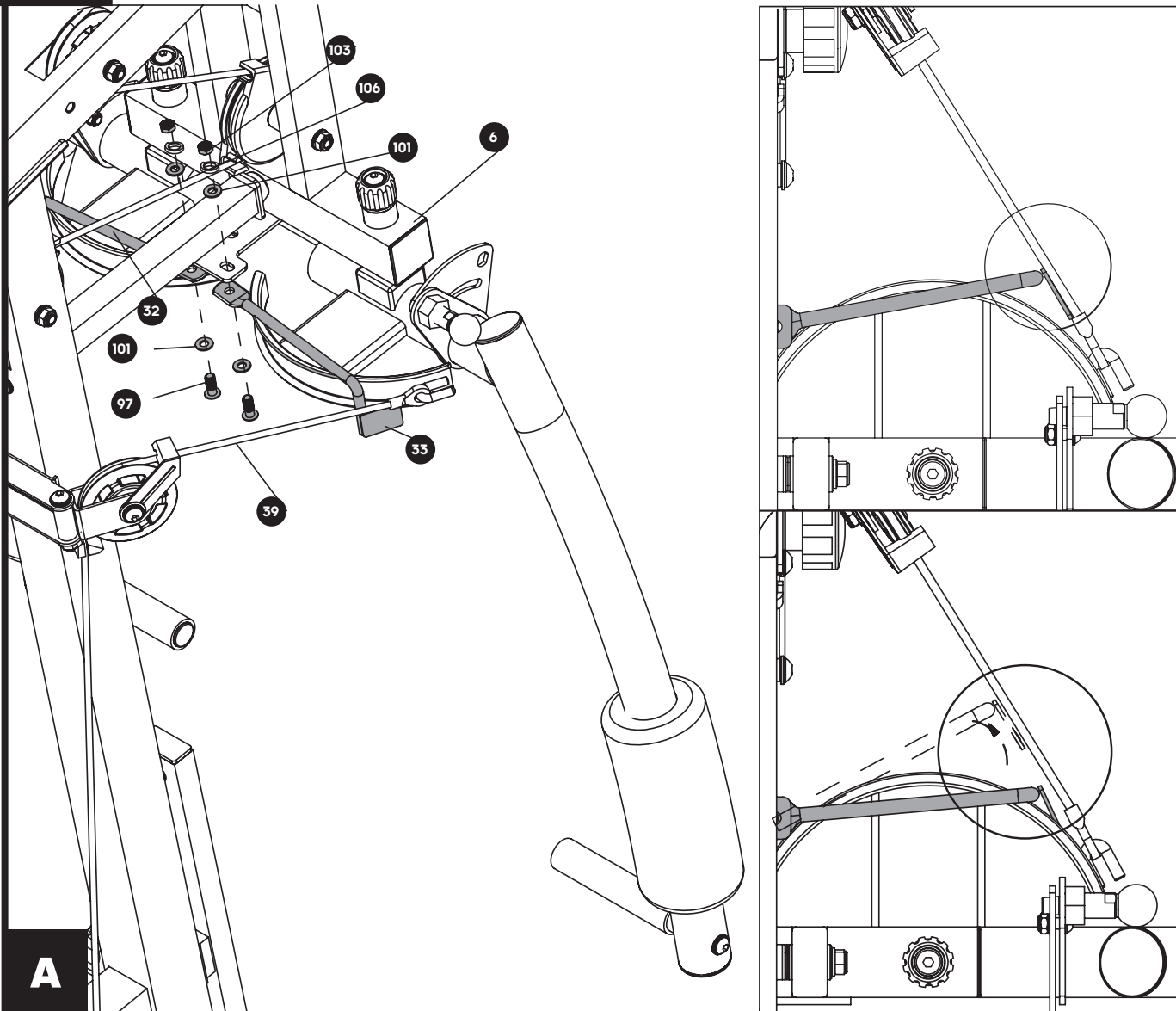
**A**

**B**

**A**

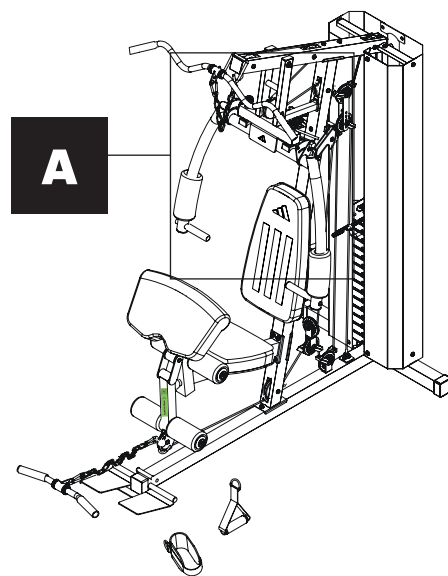
**B**

90 x3		39 x1		2950mm
99 x3				
102 x3				
100 x6		107 x6		

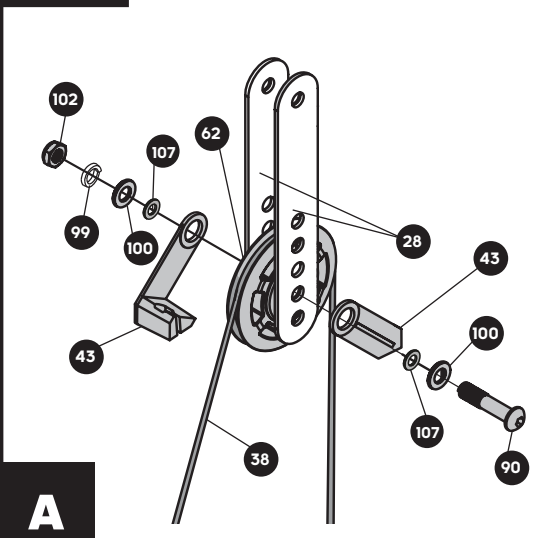


A

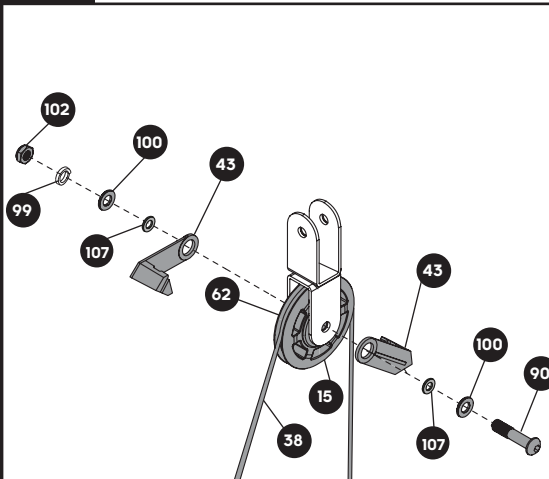
- 97 x2
- 101 x4
- 103 x2
- 106 x2
- x1
- 



A

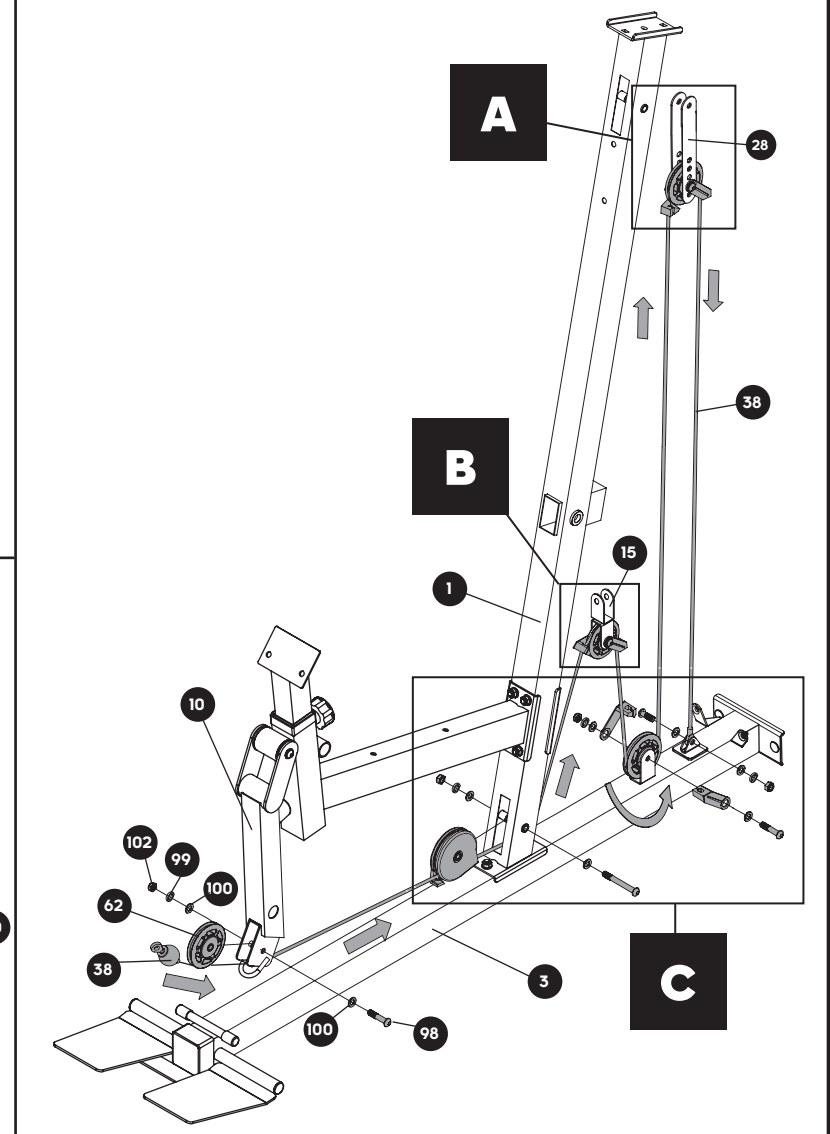


A



B

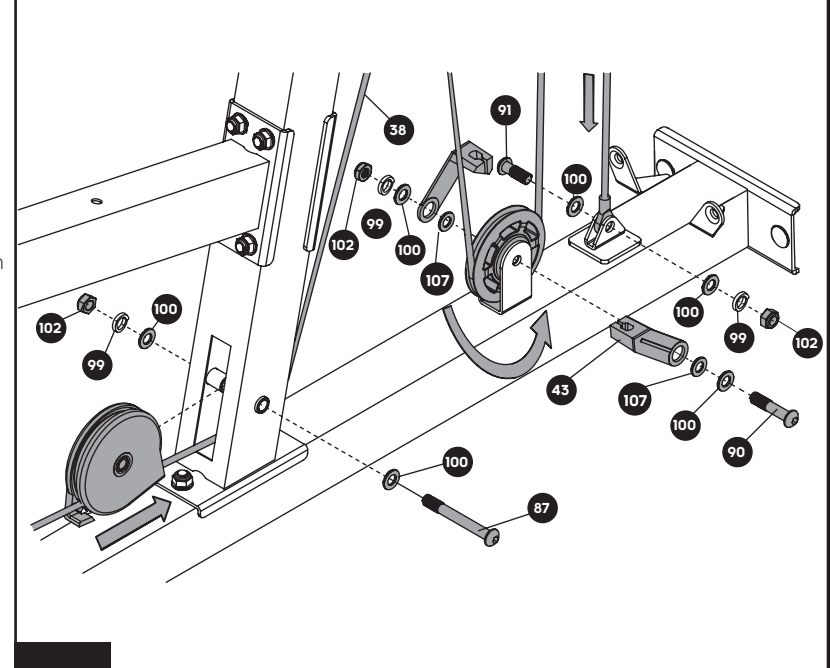
- 87 x1
- 90 x3
- 98 x1
- 91 x1
- 99 x6
- 100 x12
- x1
- 38 x1
- 4050 mm
- 102 x6
- 107 x6
- 



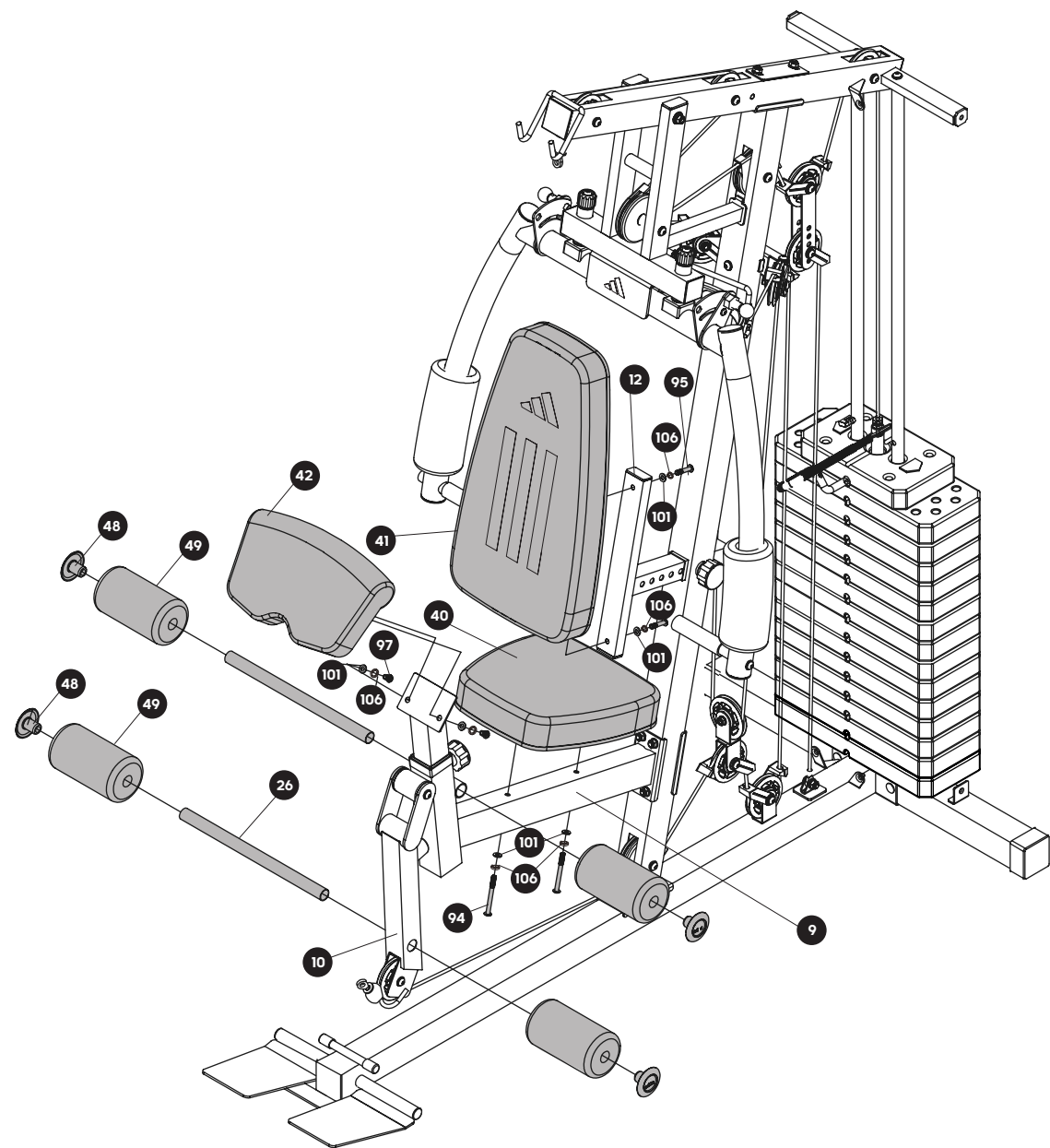
A

B

C

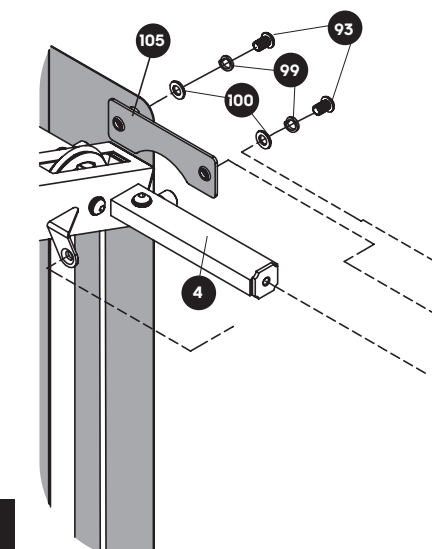


C

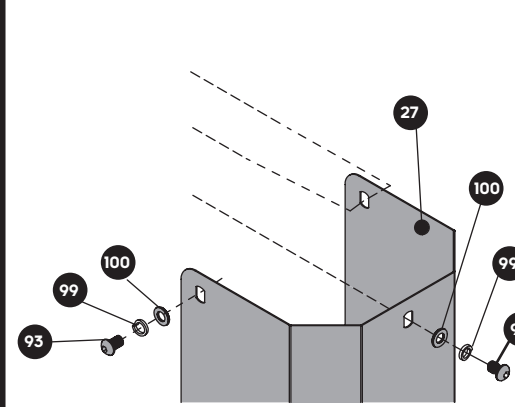


- 94 x2
- 95 x2
- 97 x2
- 101 x6
- 106 x6
- x1 5#
- 

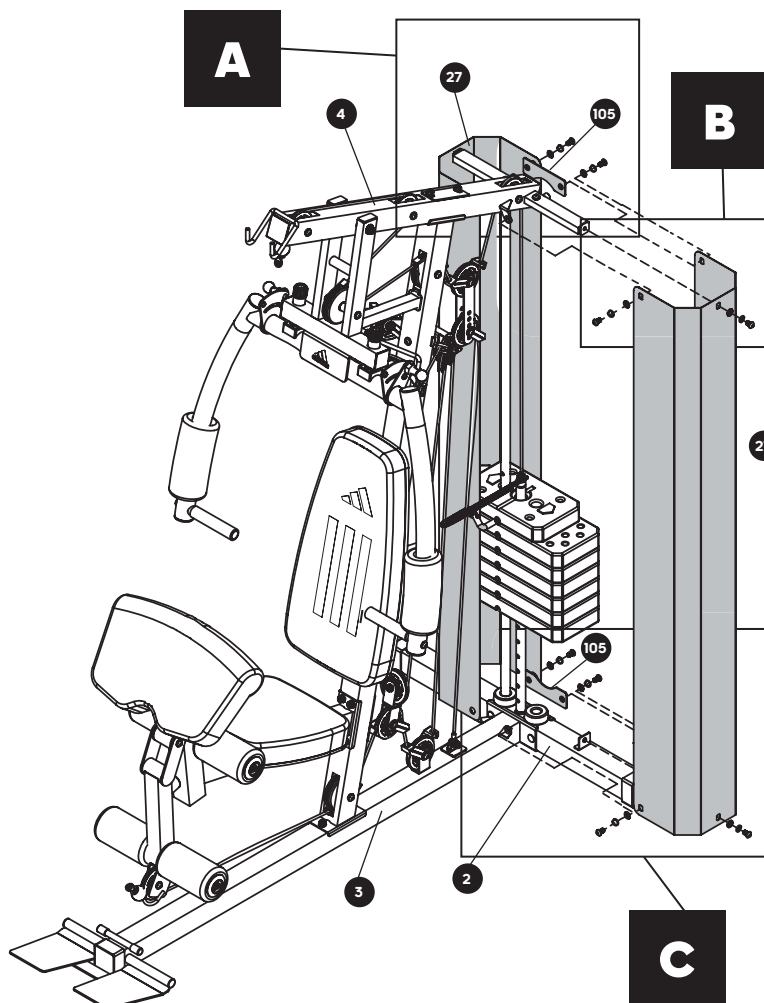
**A**



**B**



**C**



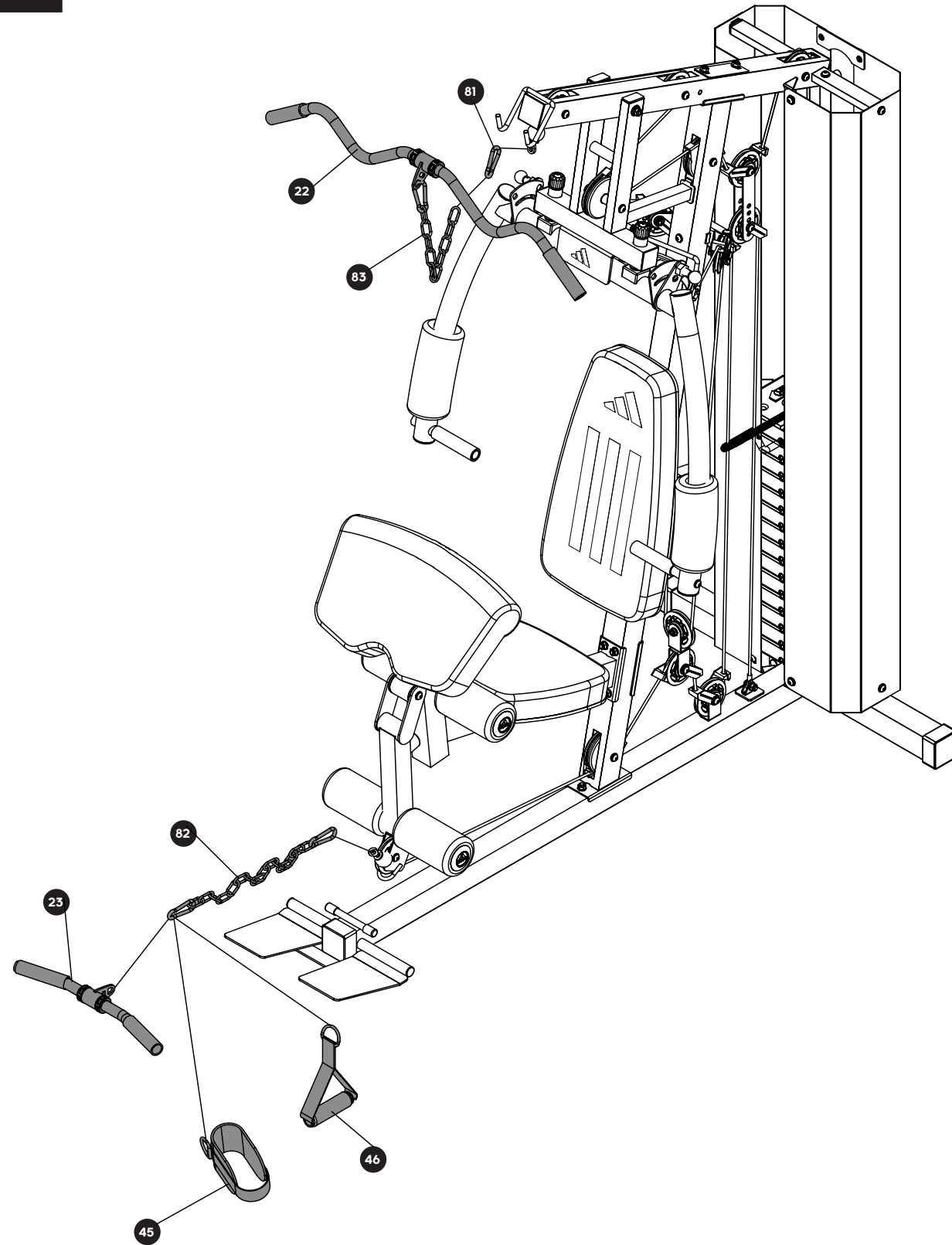
**93** x12

**100** x12

**99** x12

**x1** 6#

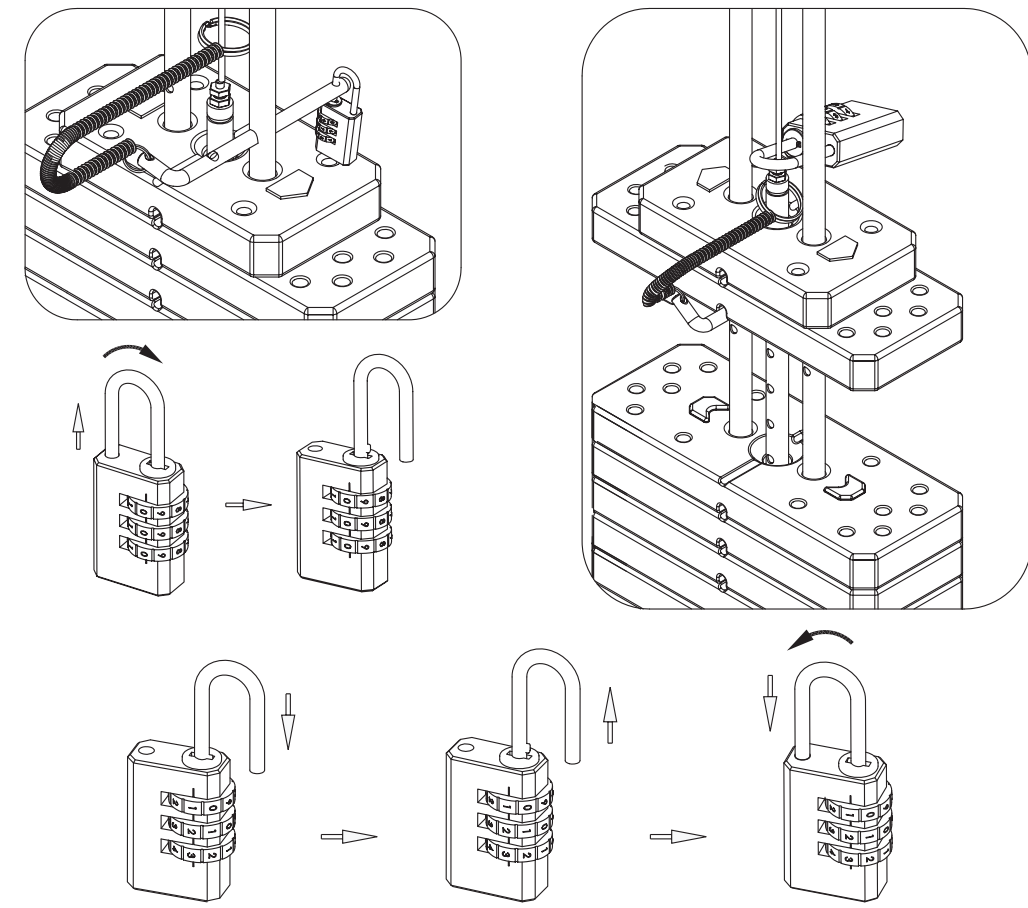
**WEIGHT RESISTANCE /  
GEWICHTSWIDERSTAND**



- 22** x1 Lat Bar Latissimusstange
- 45** x1 Ankle strap Gelenkgurt
- 81** x4 Hook Karabinerhaken
- 83** x1 Chain 10-link Kette mit 10 Gliedern
- 23** x1 Shiver Bar Biceps-/Trizepsstange
- 46** x1 Single Handle Einhandgriff
- 82** x1 Chain 15-link Kette mit 15 Gliedern

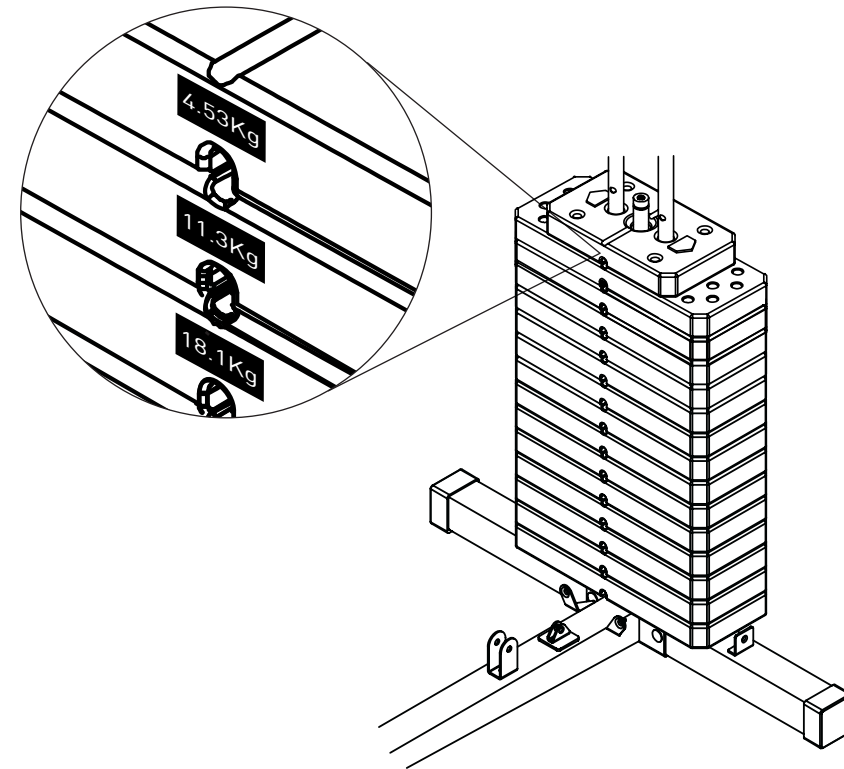
Weight Plate / Gewichtsplatte	Front Press / Bankdrücken	Back Press / Schulterdrücken (vor und hinter Kopf) (KG / LB)	Butterfly / Butterfly (KG / LB)	Lat Pull / Latissimuszug (KG / LB)	Low Pulley / Frontziehen (KG / LB)
1	13.6 / 30	14.7 / 32.4	5.7 / 12.6	13.6 / 30	15.9 / 35.1
2	22.7 / 50	24.5 / 54	9.1 / 20.1	20.5 / 45.2	22.7 / 50
3	31.8 / 70.1	34.3 / 75.6	12.5 / 27.6	27.3 / 60.2	29.5 / 65
4	40.9 / 90.2	44.1 / 97.2	15.9 / 35.1	34.1 / 75.2	36.3 / 80
5	50 / 110.2	53.9 / 118.8	19.3 / 42.5	40.9 / 90.2	43.1 / 95
6	59.1 / 130.3	63.8 / 140.7	22.7 / 50	47.7 / 105.2	49.9 / 110
7	68.2 / 150.4	73.5 / 162	26.1 / 57.5	54.5 / 120.2	56.7 / 125
8	77.3 / 170.4	83.3 / 183.6	29.5 / 65	61.3 / 135.1	63.5 / 140
9	86.4 / 190.5	93.1 / 205.3	32.9 / 72.5	68.1 / 150.1	70.3 / 155
10	95.5 / 210.5	102.9 / 226.9	36.3 / 80	74.9 / 165.1	77.1 / 170
11	104.5 / 230.4	112.7 / 248.5	39.7 / 87.5	81.7 / 180.1	83.9 / 185
12	113.6 / 250.4	122.5 / 270.1	43.1 / 95	88.5 / 195.1	90.7 / 200
13	122.7 / 270.5	132.3 / 291.7	46.5 / 102.5	95.3 / 210.1	97.5 / 215
14	131.8 / 290.5	142.1 / 313.3	49.9 / 110	102.1 / 225.1	104.3 / 229.9

When the home gym is not in use, attach the combination lock (78) provided to the weight selector pin (36).  
Bitte die Gewichtsböcke mit den Zahlenschloss (78) am Sicherungsstift (36) befestigen, wenn die Kraftstation nicht in Gebrauch ist.



## STICKER PLACEMENT / AUFKLEBERPLATZIERUNG

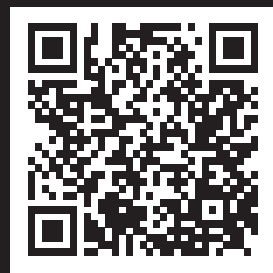
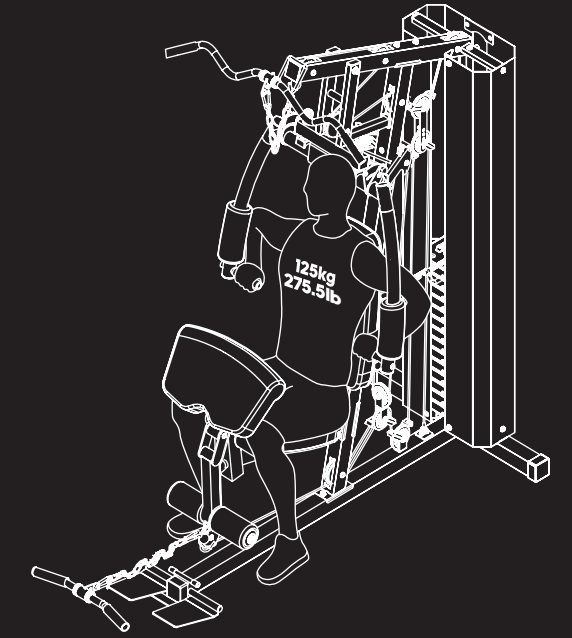
4.53Kg	58.9Kg
11.3Kg	65.7Kg
18.1Kg	72.5Kg
24.9Kg	79.3Kg
31.7Kg	86.1Kg
38.5Kg	92.9Kg
45.3Kg	99.7Kg



Max user's weight / Max. Benutzergewicht  
**125kg / 275.5 lb**

Max load of **100kg / 220.4 lb** per pin.  
Max. Gewichtseinstellung bis zu **100kg**

Product net weight / Nettogewicht  
**176 kg / 388 lb.**

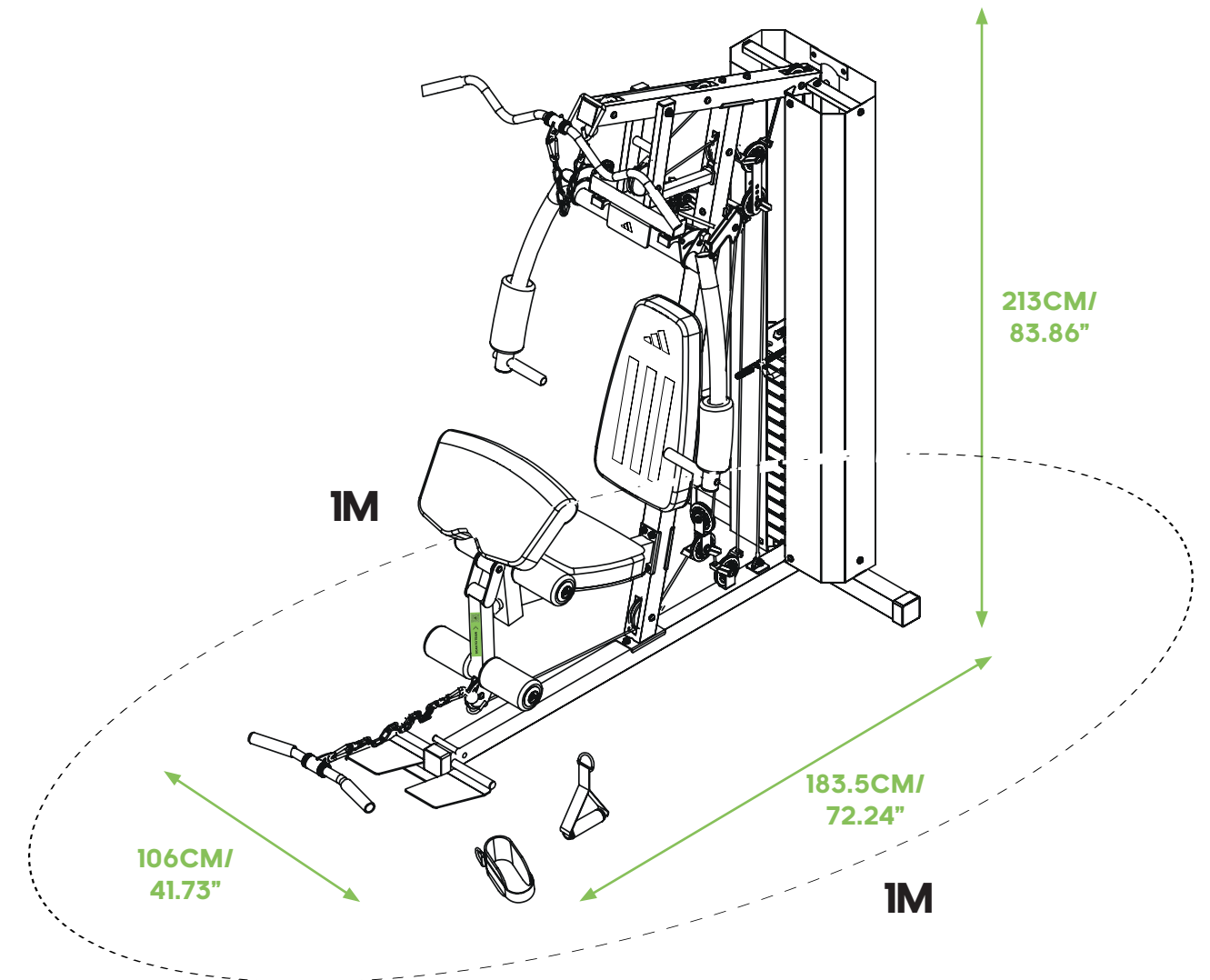


Product Registration  
and Support

Registrierung und  
Kundendienst



[WWW.ADIDASHARDWARE.COM/PRODUCT-SUPPORT](http://WWW.ADIDASHARDWARE.COM/PRODUCT-SUPPORT)



# GENERAL RECOMMENDATIONS / DIE ALLGEMEINE WARTUNG

## ENGLISH

### GENERAL MAINTENANCE

This equipment is made for home use only and tested up to a maximum body weight depending on the type of equipment. The maximum user weight for each product can be located on its data sticker which will be on the main body of the machine. RFE International (Group) Limited and its subsidiaries assume no responsibility for personal injury or property damage sustained by or through the use of this equipment. It is the responsibility of the owner to ensure that all users of this equipment are adequately informed of all warnings and precautions.

Injuries to health may result from incorrect or excessive training.

Keep children and pets away from the device at all times. Do not leave children unattended in a room with the appliance.

General maintenance is solely the responsibility of the owner and is vital to ensure the performance of your machine. Failure to perform this maintenance will invalidate the warranty.

The equipment is designed to be used and stored indoors. Do not store the equipment in damp or dusty environments, outside, in a shed, outbuilding, garage or covered patio.

Ensure that training only begins after correct assembly, adjustment and inspection of the product.

Follow the steps of the assembly instruction manual carefully.

Only use suitable tools and genuine Adidas parts for assembly. Ask for assistance if necessary or contact us on <https://www.adidashardware.com/product-support>.

Always wear appropriate exercise clothing and training shoes. Do not exercise without training shoes.

Ensure that sufficient space is available to use the fitness equipment.

## DEUTSCHE

### DIE ALLGEMEINE WARTUNG

Dieses Gerät ist nur für den Heimgebrauch bestimmt und wird je nach Art der Ausrüstung bis zu einem maximalen Körpergewicht getestet. Das maximale Benutzergewicht für jedes Produkt kann auf dem Datenaufkleber angegeben werden, der sich am Hauptteil des Geräts befindet. RFE International (Group) Limited und ihre Tochtergesellschaften übernehmen keine Verantwortung für Personen- oder Sachschäden, die durch den Gebrauch dieses Geräts verursacht werden. Es liegt in der Verantwortung des Besitzers sicherzustellen, dass alle Benutzer dieses Geräts angemessen über alle Warnungen und Vorsichtsmaßnahmen informiert sind.

Gesundheitsschäden können durch falsches oder übermäßiges Training entstehen.

Halten Sie Kinder und Haustiere immer vom Laufband fern.

Die allgemeine Wartung ist ausschließlich die Verantwortung des Eigentümers. Regelmäßige Wartung ist wichtig, um den störungsfreien Betrieb Ihres Geräts zu gewährleisten. Bei Nichtbeachtung dieser Wartungshinweise erlischt die Garantie.

Das Gerät ist für den Gebrauch und die Lagerung in Innenräumen bestimmt. Lagern Sie das Gerät nicht in feuchten oder staubigen Umgebungen, im Freien, in einem Schuppen, einem Nebengebäude, einer Garage oder einer überdachten Terrasse.

Stellen Sie sicher, dass das Training erst nach korrekter Montage, Einstellung und Inspektion des Produkts beginnt.

Befolgen Sie sorgfältig die Anweisungen in der Montageanleitung.

Verwenden Sie nur geeignetes Werkzeug und Original-Adidas-Teile für die Montage. Fordern Sie bei Bedarf Unterstützung an oder kontaktieren Sie uns unter [www.adidashardware.com/product-support](http://www.adidashardware.com/product-support).

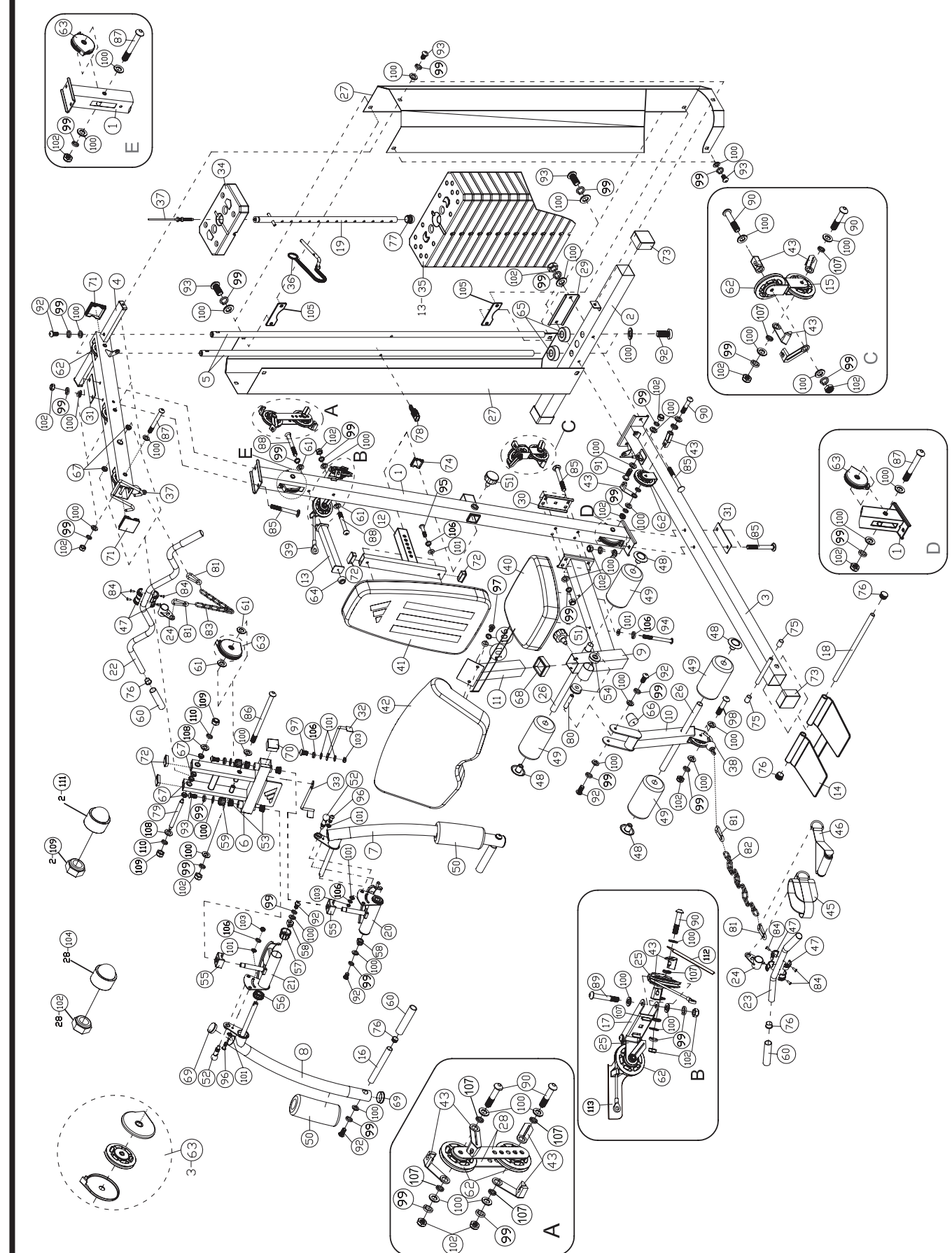
Stets geeignete Sportbekleidung und -schuhe tragen. Nicht ohne Sportschuhe trainieren.

Es muss ausreichend Platz zum Benutzen des Fitnessgeräts vorhanden sein.



SCAN TO TRAIN

[WWW.ADIDASHARDWARE.COM/PERFORMANCE-BENCHES](http://WWW.ADIDASHARDWARE.COM/PERFORMANCE-BENCHES)





				QTY / MENGE
1	PFMADH6100-01	Front Vertical Frame	Stützrohr	1
2	PFMADH6100-02	Rear Base Frame	Hinterer Fuß	1
3	PFMADH6100-03	Base Frame	Grundrahmen	1
4	PFMADH6100-04	Upper Frame	Oberer Rahmen	1
5	PFMADH6100-05	Guide Rod	Führungsstange	2
6	PFMADH6100-06	Front Press Base	Rahmen Frontpresse	1
7	PFMADH6100-07	Left Butterfly	Butterflyarm, links	1
8	PFMADH6100-08	Right Butterfly	Butterflyarm, rechts	1
9	PFMADH6100-09	Seat Support	Sitzstütze	1
10	PFMADH6100-10	Leg Developer	Beinbeuger/Entwickler	1
11	PFMADH6100-11	Arm Curl Stand	Arm-Curl-Stand (Armbeuger)	1
12	PFMADH6100-12	Backrest Adjustment Frame	Verstellrahmen Rückenlehne	1
13	PFMADH6100-13	Front Press Stopper	Stütze für Frontpresse	1
14	PFMADH6100-14	Foot Plate	Fußplatte	1
15	PFMADH6100-15	Angled Floating Pulley Bracket	Abgewinkelte Halterung für Seilrolle	1
16	PFMADH6100-16	Front Press Handle	Handgriff	2
17	PFMADH6100-17	Swivel Pulley Bracket Frame	Rahmen für schwenkbare Rollenhalterung	1
18	PFMADH6100-18	Foot Plate Tube	Rohr, Fußplatte	1
19	PFMADH6100-19	Selector Rod	Gewichtsschlitten	1
20	PFMADH6100-20	Left Butterfly Adjustment Frame	Butterfly, links	1
21	PFMADH6100-21	Right Butterfly Adjustment Frame	Butterfly, rechts	1
22	PFMADH6100-22	Lat Bar	Lattismusstange	1
23	PFMADH6100-23	Shiver Bar	Bizeps-/Trizepsstange	1
24	PFMADH6100-24	Rotate Ring	Drehring	2
25	PFMADH6100-25	Swivel Pulley Bracket	Riemensscheibe	2
26	PFMADH6100-26	Foam Tube	Rundpolsteraufnahme	2
27	PFMADH6100-27	Weight Stack Cover	Gewichtsverkleidung	2
28	PFMADH6100-28	Double Floating Pulley Bracket	Verbindungselement für Umlenkrollen	2
29	PFMADH6100-29	Bracket 180x65mm	Verstärkungsplatte / Halter 180x65mm	1
30	PFMADH6100-30	Bracket 140x65mm	Verstärkungsplatte / Halter 140x65mm	1

				QTY / MENGE
31	PFMADH6100-31	Bracket 140x50mm	Verstärkungsplatte / Halter 140x50mm	2
32	PFMADH6100-32	Left Pinch Protector	Linker Klemmschutz	1
33	PFMADH6100-33	Right Pinch Protector	Rechter Klemmschutz	1
34	PFMADH6100-34	Selector Stem	Versteller-Gewichtsplatte	1
35	PFMADH6100-35	Weight Plate	Gewichtsplatte	14
36	PFMADH6100-36	Weight Selector Pin	Gewichtsicherungsstift	1
37	PFMADH6100-37	Upper Cable 3090mm	Seil für Latissimus	1
38	PFMADH6100-38	Lower Cable 4050mm	Seil für Beincurler	1
39	PFMADH6100-39	Butterfly Cable 2950mm	Seil für Butterfly	1
40	PFMADH6100-40	Seat Pad	Sitzpolster	1
41	PFMADH6100-41	Backrest Board	Rückenpolster	1
42	PFMADH6100-42	Arm Curl Pad	Armcurlpolster	1
43	PFMAD615-31	Cable Retainer	Kabelklappe	14
45	PFMADH6100-44	Ankle Strap	Gelenkgurt	1
46	PFMAD615-35	Single Handle	Einhandgriff	1
47	PFMADH6100-45	Plastic Ring	Plastikring	8
48	FMAD614AB-22	Foam Roll End Cap	Stopfen	4
49	FMAD614AB-16	Foam Roll	Beinpolster	4
50	PFMADH6100-46	Butterfly Large Foam Roll	Butterfly-Schaumstoffpolsterung	2
51	FMAD614AB-25	Lock Knob	Verstellknopf	2
52	PFMADH6100-47	Quick Release Lock Pin	Sicherungsstift	2
53	PFMADH6100-48	Bushing Ø30x16mm	Buchse Ø30x16mm	4
54	PFMADH6100-49	Bushing Ø50xØ16mm	Buchse Ø50xØ16mm	2
55	PFMADH6100-50	Butterfly Axle Bushing	Butterflyachsenbuchse	2
56	PFMADH6100-51	Spacer Ø50x20mm	Distanzstück Ø50x20mm	2
57	PFMADH6100-52	Spacer Ø50xØ35mm	Distanzstück Ø50xØ35mm	2
58	PFMADH6100-53	Spacer Ø30x15mm	Distanzstück Ø30x15mm	2
59	PFMADH6100-54	Lock Ring	Verschlussring	2
60	PFMADH6100-55	Grip 150mm	Griffüberzug 150mm	6
61	PFMADH6100-56	Washer Ø30xØ10.5mm	Unterlegscheibe Ø30xØ10.5mm	4



				QTY / MENGE
62	PFMADH6100-57	Pulley	Umlenkrolle/Seilrolle	11
63	PFMADH6100-58	Pulley With Cover	Umlenkrolle/Seilrolle mit Abdeckung	3
64	PFMH1005-40	Rubber Bumper	Gummidämpfer	1
65	PFMH1001-35	Rubber Bumper Ø65x25mm	Gummidämpfer Ø65x25mm	2
66	PFMADH6100-59	Rubber Bumper Ø45x40mm	Gummidämpfer Ø45x40mm	1
67	PFMADH6100-60	Bushing Ø25x18mm	Buchse Ø25x18mm	6
68	PFM2101-07	Sleeve 60x50mm	Hülse 60x50mm	1
69	PFM2004-09	Round End Cap Ø50mm	Runde Endkappe Ø50mm	4
70	PRK3-05	Square End Cap 50x50mm	Quadratische Endkappe 50x50mm	2
71	PFMADH6100-61	Upper Frame End Cap 65x65mm	Endkappe für oberen Rahmen 65x65mm	2
72	PRK1B-07	End Cap 25x50mm	Endkappe 25x50mm	4
73	PFMADH6100-62	Base Frame End Cap 65x65mm	Endkappe (Grundrahmen) 65x65mm	3
74	PRK3B-05	End Cap 38x38mm	Endkappe 38x38mm	1
75	FMAD614AB-21	Rubber Bumper Ø16x28mm	Gummidämpfer Ø16x28mm	2
76	PRK1-03	End Cap Ø25mm	Endkappe Ø25mm	8
77	PFMAD615-26	Cone-Shaped End Cap Ø25mm	Kegelförmige Endkappe Ø25mm	1
78	PFMADH6100-63	Combination Lock	Zahlenschloss	1
79	PFMADH6100-64	Axle M12x175mm	Achse M12x175mm	1
80	PFMADH6100-65	Leg Developer Axle M10x70mm	Achse für Beinentwickler	1
81	PFMADH6100-66	Hook	Karabinerhaken	4
82	PFMADH6100-67	Chain 15-Link	Kette mit 15 Gliedern	1
83	PFMADH6100-68	Chain 10-Link	Kette mit 10 Gliedern	1
84	PFMADH6100-69	Rivet Ø4x10mm	Niete Ø4x10mm	8
85	PFM6105-25	M10x90mm Carriage Bolt	M10x90mm Schlossschraube	10
86	FMAD611-10	M10x155mm Bolt	M10x155mm Schraube	1
87	PFM6105-27	M10x90mm Bolt	M10x90mm Schraube	5
88	PFM6105-28	M10x85mm Bolt	M10x85mm Schraube	2
89	PFM2240-21	M10x70mm Bolt	M10x70mm Schraube	2
90	PFMCS704MF-13	M10x55mm Bolt	M10x55mm Schraube	7
91	PFM2005-29	M10x35mm Bolt	M10x35mm Schraube	1

				QTY / MENGE
92	PFMH1001-42	M10x25mm Bolt	M10x25mm Schraube	10
93	PRK3B-03	M10x20mm Bolt	M10x20mm Schraube	14
94	PFM504-19	M8x90mm Bolt	M8x90mm Schraube	2
95	PFM504-21	M8x45mm Bolt	M8x45mm Schraube	2
96	PFMADH6100-70	M8x25mm Bolt	M8x25mm Schraube	2
97	PFM504-22	M8x20mm Bolt	M8x20mm Schraube	4
98	PFM2230-06	M10x50mm Bolt	M10x50mm Schraube	1
99	FMAD613-06	M10 Spring Washer	M10 Federscheibe	51
100	PRK1-06	M10 Washer	M10 Unterlegscheibe	69
101	PFM2006-27	M8 Washer	M8 Unterlegscheibe	14
102	PRK1-05	M10 Nylon Locknut	M10 Nylon Gegenmutter	28
103	PHHKRK6-10	M8 Nylon Locknut	M8 Nylon Gegenmutter	4
104	FMAD614AB-23	Bolt Cover Cap M10	Schraube Abdeckkappe M10	25
105	PFMAD6100-71	Bracket 155x50mm	Bügel/Halterung 155x50mm	2
106	FMAD613-07	M8 Spring Washer	M8 Federscheibe	10
107	PFMADH6100-72	Cable Retainer Bushing Ø15.5xØ10.2	Seilhaltebuchse	14
108	PRK3E-05	M12 Washer	M12 Unterlegscheibe	2
109	PRK3E-04	M12 Nylon Locknut	M12 Nylon Gegenmutter	2
110	PFMADH6100-73	M12 Spring Washer	M12 Federscheibe	2
111	PFMADH6100-74	Bolt Cover Cap M12	Schraube Abdeckkappe M12	2
112	PFMADH6100-75	Left Safeguard Cover	Linke Schutzabdeckung	1
113	PFMADH6100-76	Right Safeguard Cover	Rechte Schutzabdeckung	1



# PERFORMANCE HOME GYM PERFORMANCE KRAFTSTATION

**For product information or service please contact:**

**UK:** RFE Europa Ltd., 8 Clarendon Drive, Wymbush, Milton Keynes, MK8 8ED, UK.

+44 (0)800 440 2459 / techsupport@rfeinternational.com

**Europe:** RFE Europa, Linprunstrasse 49, 80335 Munich, Deutschland.

techsupporteu@rfeinternational.com

**ES:** +34 800 600 816 / serviciotecnico@rfeinternational.com

**DE:** +49 (0)89 189 39 700 / techsupporteu@rfeinternational.com

**APAC:** R.F.E ASIA PACIFIC LTD, Room W22, 13F, Liberal Factory Building,  
3 Wing Ming Street, Cheung Sha Wan, Hong Kong

**Hong Kong:** techsupportapac@rfeinternational.com

**Australia:** techsupportaustralia@rfeinternational.com

**China:** 上海锐达健身科技发展有限公司 上海市宝山区爱辉路201号 智航创新园 1座 1601 A室,  
021-64209505 / techsupportchina@rfeinternational.com

**USA:** RFE Sporting Goods Inc., 445 Plasamour Drive, Suite 1, Atlanta, GA 30324, USA.

+1 (800) 215 6216 / techsupportusa@rfeinternational.com