



**UK:** RFE EUROPA LTD., 8 CLARENDON DRIVE,  
WYMBUSH, MILTON KEYNES, MK8 8ED  
TECHSUPPORT@RFEINTERNATIONAL.COM  
+44 (0)800 440 2459

**EUROPE:** RFE EUROPA BV, SARPHARTI PLAZA,  
RHIJNSPOORPLEIN 10 - 38, AMSTERDAM, 1018 TX,  
NETHERLANDS

TECHSUPPORT@RFEINTERNATIONAL.COM

**ES:** SERVICIO TECNICO@RFEINTERNATIONAL.COM  
+34 800 600 816

**DE:** TECHSUPPORT@RFEINTERNATIONAL.COM  
+44 8006520525

**APAC:** R.F.E INTERNATIONAL LIMITED, K.C. HO & FONG,  
SOLICITORS & NOTARIES, 35TH FLOOR, NEW WORLD TOWER 1,  
NO. 18 QUEEN'S ROAD CENTRAL, HONG KONG

TECHSUPPORTAPAC@RFEINTERNATIONAL.COM

**AUSTRALIA:** TECHSUPPORTAUSTRALIA@RFEINTERNATIONAL.COM

**CHINA:** 中国: 迪步体育用品(上海)有限公司, 上海市宝山区蕙川路  
512号4幢3层C座

TECHSUPPORTCHINA@RFEINTERNATIONAL.COM

021-64209505

**USA:** RFE SPORTING GOODS INC., 1040 CROWN POINTE PARKWAY NE,  
SUITE 900, ATLANTA, GA 30338, USA

TECHSUPPORTUSA@RFEINTERNATIONAL.COM

+1 (800) 215 6216

# ADIDAS UTILITY BENCH + PREACHER PAD AND LEG EXTENSION



ADBE-10301

ADIDASHARDWARE.COM



V1\_01.2026



BENCH SERIES

## UTILITY BENCH + PREACHER PAD AND LEG EXTENSION



EN

**WARNING!** • Do not use the equipment in any commercial, rental, or institutional setting • Use the equipment only as described in this manual. Consult your doctor before performing any exercise program • Keep children and pets away from the device at all times • Ensure the equipment is on a flat, stable and level surface with at least 0.6m of clear area surrounding the equipment • Always wear appropriate exercise clothing and training shoes. • The safety level of the equipment can only be maintained if it is examined regularly for damage and wear. Replace defective components immediately and/or keep the equipment out of use until repaired. Pay special attention to components most susceptible to wear. All warnings and instructions must be read and followed prior to use • Keep hair, body, and clothing free and clear of all moving parts • If at any time during exercise you feel faint, dizzy, or experience pain, stop exercising immediately and consult your physician • Over exercising may result in serious injury or death • Keep the equipment indoors, away from moisture and dust. Do not put the equipment in a garage or covered patio, or near water • If any of the adjustment devices are left projecting, they could interfere with the user's movement • The equipment should be used only by persons weighing **180KG/396.83LB** or less • This equipment is for consumer use only • The training equipment is in compliance with EN ISO 20957-1/-4 class H. • Max. training weight = **180KG/396.83LB** • **Caution:** The user is cautioned that changes or modifications not expressly approved by the party responsible for compliance could void the user's authority to operate the equipment • This product is warranted to the original purchaser for two years against possible defects in material and workmanship and will only be covered in the country of purchase. Please retain your receipt as proof of purchase. Further details can be found at: <https://www.adidashardware.com/bench-support>

FR

**ATTENTION!** • N'utilisez pas cet équipement dans un environnement commercial, locatif ou institutionnel • Conformez-vous aux instructions d'utilisation de ce manuel. Consultez votre médecin avant de commencer un programme d'entraînement • Tenez les enfants et les animaux domestiques éloignés de l'appareil à tout moment • Veillez à installer l'équipement sur une surface plane et stable en laissant au moins 0,6 m d'espace dégagé autour de l'appareil • Portez toujours des vêtements et chaussures de sport appropriés • Le niveau de sécurité de l'équipement ne peut être maintenu que si une inspection régulière est effectuée pour détecter les dommages et l'usure. Remplacez immédiatement les pièces défectueuses et/ou arrêtez d'utiliser l'équipement tant qu'il n'a pas été réparé. Accordez une attention particulière aux pièces les plus sujettes à l'usure. Tous les avertissements et instructions doivent être lus et suivis avant l'utilisation • Gardez les cheveux, le corps et les vêtements à l'écart de toute pièce mobile • Si pendant la séance vous ressentez une faiblesse, un étourdissement ou une douleur, cessez immédiatement tout effort et consultez votre médecin • Un entraînement excessif peut provoquer des blessures graves, voire mortelles • Installez la machine à l'intérieur, à l'abri de l'humidité et de la poussière. Ne l'installez pas dans un garage, sur une terrasse couverte ou à proximité de l'eau • Si l'un des dispositifs d'ajustement est laissé saillant, il pourrait entraver les mouvements de l'utilisateur • La machine ne doit être utilisée que par des personnes pesant **180KG/396.83LB** ou moins • Cet équipement est destiné à une utilisation par le consommateur seulement • Mise en garde : L'utilisateur est avisé que tout changement ou modification non expressément autorisés par la partie responsable de la conformité pourraient faire perdre à l'utilisateur son droit d'utiliser cet appareil • L'équipement de sport est conforme à la norme EN ISO 20957-1/-4 classe H • Poids d'entraînement max. = **180KG/396.83LB** • **Mise en garde:** L'utilisateur est avisé que tout changement ou modification non expressément autorisés par la partie responsable de la conformité pourraient faire perdre à l'utilisateur son droit d'utiliser cet appareil. Ce produit est garanti à l'acheteur d'origine pendant deux ans contre d'éventuels défauts de matériaux et de fabrication et ne sera couvert que dans le pays d'achat. Veuillez conserver votre reçu comme preuve d'achat. De plus amples informations sont disponibles à l'adresse suivante: <https://www.adidashardware.com/bench-support>

ES

**ADVERTENCIA!** • No utilice el equipo en ningún entorno comercial, institucional ni de alquiler • Utilice el equipo solo como se describe en este manual. Consulte con su médico antes de realizar cualquier programa de ejercicios • Mantenga a los niños y mascotas alejados del dispositivo en todo momento • Asegúrese de que el equipo quede ubicado sobre una superficie plana, estable y nivelada, manteniendo despejada la zona alrededor del mismo en un radio de al menos 0,6 m • Utilice siempre zapatillas de deporte y ropa de entrenamiento adecuadas • Puede mantenerse el nivel de seguridad del equipo únicamente si se revisa de forma periódica en cuanto a daños y desgaste. Sustituya de inmediato los componentes defectuosos o mantenga el equipo fuera de servicio hasta que sea reparado. Preste especial atención a los componentes más propensos al desgaste. Se deben leer y seguir todas las advertencias e instrucciones antes de su uso • Mantenga el pelo, el cuerpo y la ropa libres y despejados de todas las partes móviles • Si en cualquier momento al hacer ejercicio se siente débil, mareado o siente dolor, deje de hacer ejercicio de inmediato y consulte con su médico • Hacer ejercicio en exceso puede provocar lesiones graves o la muerte • Mantenga el equipo en interiores, lejos de la humedad y del polvo. No coloque el equipo en un garaje o patio techado ni cerca del agua • Si se deja sobresaliendo cualquiera de los dispositivos de ajuste, estos podrían interferir con el movimiento del usuario • El equipo solo debería ser utilizado por personas con un peso igual o inferior a **180KG/396.83LB** • Este equipo es de uso exclusivo para el consumidor • El equipo de entrenamiento cumple con la norma EN ISO 20957-1/-4, clase H • Peso máximo de entrenamiento = **180KG/396.83LB** • Precaución: Se advierte al usuario de que los cambios o modificaciones no aprobados expresamente por la parte responsable del cumplimiento normativo podrían invalidar la autoridad del usuario para utilizar el equipo • Este producto tiene una garantía de dos años para el comprador original contra posibles defectos en los materiales y la fabricación, y solo estará cubierta en el país de compra. Conserve su recibo como prueba de compra. Encontrará más información en: <https://www.adidashardware.com/bench-support>

PT

**ATENÇÃO!** • Não utilize o equipamento em qualquer ambiente comercial, de aluguer ou institucional • Utilize o equipamento apenas conforme descrito neste manual. Consulte o seu médico antes de realizar qualquer programa de exercícios • Mantenha sempre as crianças e os animais de estimação afastados do equipamento • Certifique-se de que o equipamento é colocado numa superfície plana, estável e nivelada, com pelo menos 0,6 m de área livre à volta do mesmo • Use sempre roupa e calçado de desporto adequados • O nível de segurança do equipamento apenas pode ser garantido se este for regularmente inspecionado quanto a danos e desgaste. Substitua imediatamente componentes com defeito e/ou não use o equipamento enquanto não for reparado. Preste especial atenção aos componentes mais suscetíveis a desgaste. Todos os avisos e instruções têm que ser lidos e respeitados antes de qualquer utilização • Mantenha o cabelo, o corpo e a roupa afastados de todas as peças móveis • Se a qualquer momento durante a prática de exercício sentir sensação de desmaio, tonturas ou dores, interrompa imediatamente e consulte o seu médico • O excesso de exercício pode resultar em lesões graves ou morte • Mantenha o equipamento no interior, num local sem humidade nem poeira. Não coloque o equipamento numa garagem ou pátio coberto, nem perto de água • Se algum dos mecanismos de ajuste ficar saliente, poderá interferir com os movimentos do utilizador • O equipamento deve ser utilizado apenas por pessoas com um peso igual ou inferior a **180KG/396.83LB** Este equipamento destina-se apenas à utilização pelo consumidor • O equipamento de treino respeita os requisitos da norma EN ISO 20957-1/-4 classe H • Peso de treino máx. = **180KG/396.83LB** • Atenção: averte-se o utilizador para o facto de que quaisquer alterações ou modificações não expressamente aprovadas pela parte responsável pela conformidade poderão anular a autoridade do utilizador para operar o equipamento • Este produto inclui uma garantia de dois anos para o comprador original contra possíveis defeitos materiais e de fabrico apenas aplicável no país onde a compra foi efetuada. Guarde a fatura como comprovativo de compra. Pode encontrar mais informações em: <https://www.adidashardware.com/bench-support>

DE

**ACHTUNG!** • Verwenden Sie das Gerät nicht zu gewerblichen, Vermietungs- oder institutionellen Zwecken • Verwenden Sie das Gerät nur wie in dieser Anleitung beschrieben. Wenden Sie sich an Ihren Arzt, bevor Sie ein Trainingsprogramm durchführen • Bewahren Sie das Gerät stets außerhalb der Reichweite von Kindern und Haustieren auf • Stellen Sie sicher, dass sich das Gerät auf einer flachen, stabilen und geraden Oberfläche befindet und ein Mindestabstand von 0,6 m um das Gerät eingehalten wird • Tragen Sie stets angemessene Sportbekleidung und Trainingsschuhe • Das Sicherheitsniveau des Geräts kann nur gewährleistet werden, wenn es regelmäßig auf Beschädigungen und Verschleiß geprüft wird. Tauschen Sie defekte Teile umgehend aus bzw. benutzen Sie das Gerät erst wieder, wenn es repariert wurde. Achten Sie insbesondere auf verschleißanfällige Teile. Alle Warnungen und Anweisungen müssen vor dem Gebrauch gelesen und berücksichtigt werden • Halten Sie Haare, Körper und Bekleidung von sämtlichen beweglichen Geräteteilen fern • Sollten Sie sich zu einem beliebigen Zeitpunkt während Ihres Workout schwach fühlen, Ihnen schwindelig sein oder Sie Schmerzen verspüren, brechen Sie das Training umgehend ab und konsultieren Sie einen Arzt • Übermäßiges Training kann zu ernsthaften Verletzungen oder zum Tod führen • Stellen Sie das Gerät im Innenbereich an einem trockenen und staubfreien Ort auf. Stellen Sie es nicht in einer Garage, auf einer überdachten Veranda oder in der Nähe von Wasser auf • Ragen Einstellgeräte aus dem Gerät heraus, können sie sich dadurch im Bewegungsbereich des Nutzers befinden • Das Gerät sollte nur von Personen verwendet werden, die max. **180KG** wiegen • Dieses Gerät ist nur für den privaten Gebrauch bestimmt • Das Trainingsgerät entspricht DIN-Norm EN ISO 20957-1/-4 Klasse H • Max. Gesamtgewicht = **180KG** • **Achtung:** Der Benutzer wird davor gewarnt, dass Änderungen bzw. Modifikationen, die nicht ausdrücklich von der für die Einhaltung der Vorschriften verantwortlichen Partei genehmigt wurden, dazu führen können, dass der Benutzer die Berechtigung zum Betrieb des Geräts verliert • Für dieses Produkt wird dem Erstkäufer eine Garantie von zwei Jahren gegen mögliche Material- und Verarbeitungsfehler gewährt, die nur im Land des Kaufs gilt. Bitte bewahren Sie Ihre Quittung als Kaufnachweis auf. Weitere Informationen finden Sie unter <https://www.adidashardware.com/bench-support>

NL

**WAARSCHUWINGEN!** • De apparatuur niet gebruiken in een commerciële, verhuur- of institutionele setting • Gebruik de apparatuur uitsluitend zoals beschreven in deze handleiding. Raadpleeg uw arts voordat u een trainingsprogramma uitvoert • Kinderen en huisdieren uit de buurt van het toestel houden • Zorg ervoor dat de apparatuur op een vlak, stabiel en effen oppervlak staat met ten minste 0,6 m vrije ruimte rond de apparatuur • Draag altijd geschikte trainingskleding en trainingsschoenen • Het veiligheidsniveau van de apparatuur kan alleen worden gehandhaafd als het regelmatig wordt gecontroleerd op schade en slijtage. Defecte onderdelen onmiddellijk vervangen en/of de apparatuur buiten gebruik houden tot het is gerepareerd. Let speciaal op onderdelen die het meest gevoelig zijn voor slijtage. Alle waarschuwingen en instructies moeten worden gelezen en gevolgd voorafgaand aan het gebruik • Haar, lichaam en kleding vrij en uit de buurt van alle bewegende delen houden • Als u op enig moment tijdens de training zwakte, duizeligheid of pijn ervaart, stop dan onmiddellijk met trainen en raadpleeg uw arts • Overtraining kan leiden tot ernstig letsel of overlijden • Houd de apparatuur binnenshuis, uit de buurt van vocht en stof. Plaats de apparatuur niet in een garage of overdekte patio, of in de buurt van water • Als er verstelsystemen blijven uitsteken, kunnen ze de beweging van de gebruiker belemmeren • De apparatuur mag alleen worden gebruikt door personen die **180KG** of minder wegen • De trainingsapparatuur voldoet aan EN ISO 20957-1/-4 klasse H • Max. trainingsgewicht = **180KG** • Dit product wordt gegarandeerd aan de oorspronkelijke koper gedurende twee jaar tegen mogelijke defecten in materiaal en afwerking en wordt alleen gedekt in het land van aankoop. Bewaar uw betalingsbewijs als bewijs van aankoop. Meer informatie is te vinden op: <https://www.adidashardware.com/bench-support> • **Attentie:** De gebruiker wordt erop geattendeerd dat veranderingen of wijzigingen die niet uitdrukkelijk zijn goedgekeurd door de partij die verantwoordelijk is voor de naleving, de autoriteit van de gebruiker om de apparatuur te bedienen ongeldig kan maken. Dit product wordt gegarandeerd aan de oorspronkelijke koper gedurende twee jaar tegen mogelijke defecten in materiaal en afwerking en wordt alleen gedekt in het land van aankoop. Bewaar uw betalingsbewijs als bewijs van aankoop. • Meer informatie is te vinden op: <https://www.adidashardware.com/bench-support>

IT

**AVVERTENZA!** • Non può essere noleggiato, né essere utilizzato per scopi commerciali o presso sedi istituzionali • Per l'utilizzo è necessario attenersi alle istruzioni riportate nel presente manuale. Consulta il tuo medico prima di svolgere qualunque programma di esercizi • Tieni sempre lontani bambini e animali domestici • Assicurati che l'attrezzo sia collocato su una superficie piana, stabile e livellata, prevedendo intorno ad esso uno spazio minimo di 0,6 m • Per i tuoi allenamenti indossa sempre indumenti appropriati e scarpe da ginnastica • Il livello di sicurezza dell'attrezzo può essere assicurato solo se viene regolarmente controllato per verificarne eventuali danneggiamenti o usura. Sostituisci immediatamente i componenti difettosi e non consentire l'accesso all'attrezzo fino ad avvenuta riparazione. I componenti maggiormente soggetti ad usura devono essere controllati con maggiore attenzione. Prima dell'utilizzo leggi con attenzione e segui tutte le avvertenze e istruzioni • Prima dell'utilizzo, fai attenzione che i capelli, le parti del corpo e gli indumenti non restino impigliati in parti in movimento • Se durante la sessione dovessi avere vertigini, un mancamento o avvertire dolore, interrompi subito l'allenamento e chiama il tuo medico • Esagerare nell'allenamento può causare serie lesioni o morte • Tieni l'attrezzo in un locale chiuso, lontano dall'umidità e dalla polvere. Non posizionare l'attrezzo in garage, all'aperto anche se al coperto, o vicino all'acqua • Se viene lasciato sporgere qualche dispositivo di regolazione potrebbe interferire con il movimento dell'utente • Il peso massimo consentito dell'utilizzatore è di **180KG/396.83LB** • Questo attrezzo per il training è conforme alla norma EN ISO 20957-1/-4 Classe H • Peso max. in allenamento = **180KG/396.83LB** • Il prodotto è coperto per due anni da garanzia contro eventuali difetti di materiale e lavorazione per l'acquirente originale ed esclusivamente nel paese di acquisto. Conservare la ricevuta a riprova dell'avvenuto acquisto. Per ulteriori informazioni, consultare il sito: <https://www.adidashardware.com/bench-support> • **Attenzione:** Si avverte l'utente che eventuali cambiamenti o modifiche non espressamente approvati dal responsabile della conformità possono invalidare la facoltà dell'utente a utilizzare l'apparecchiatura • Il prodotto è coperto per due anni da garanzia contro eventuali difetti di materiale e lavorazione per l'acquirente originale ed esclusivamente nel paese di acquisto. Conservare la ricevuta a riprova dell'avvenuto acquisto. Per ulteriori informazioni, consultare il sito: <https://www.adidashardware.com/bench-support>



**NO**

**ADVARSEL** • Utstyret skal ikke brukes kommersielt, leies ut eller benyttes i institusjoner • Bruk utstyret kun som beskrevet i denne håndboken. Snakk med legen før du gjennomfører treningsprogrammer • Hold alltid barn og kjæledyr unna enheten • Dette apparatet kan brukes av bra fra 14 år og oppover og av personer med reduserte fysiske, sensoriske og mentale evner eller mangel på erfaring og kunnskap hvis de har fått opplæring eller instruksjon i sikker bruk av apparatet og forstår farene som kan oppstå • Rengjøring og brukervedlikehold skal ikke utføres av barn under 14 år • Forsikre deg om at utstyret står på en stabil og jevn overflate med minst 0,6 m frirom rundt utstyret • Bruk alltid egnede klær og sko når du trener • Sikkerhetsnivået for utstyret kan opprettholdes bare hvis det kontrolleres regelmessig med tanke på skader og slitasje. Skift ut defekte komponenter omgående og/eller ta utstyret ut av drift til det er reparert. Vær spesielt oppmerksom på komponenter som er mer utsatt for slitasje. Alle advarsler og instruksjoner skal leses og følges før bruk • Hold hår, kropp og klær fri og på avstand fra alle bevegelige deler • Hvis du føler deg matt, svimmel eller kjenner smerte, må du stoppe treningen omgående og rådføre deg med lege • Overtrening kan forårsake alvorlige eller dødelige skader • Hold utstyret innendørs, borte fra fuktighet og støv. Ikke plasser utstyret i en garasje eller på en overbygd veranda e.l., eller i nærheten av vann • Hvis en av innstillingsenhetene fremdeles stikker ut, kan det forstyrre brukerens bevegelse • Utstyret skal kun brukes av personer som veier **180KG/396.83LB** eller mindre • Dette utstyret er kun for forbrukerbruk • Treningsutstyret er i samsvar med EN ISO 20957-1/-4 klasse H • Total vekt = **180KG/396.83LB** • Forsiktig: Brukeren advares om at endringer eller modifikasjoner som ikke er skriftlig godkjent av parten som er ansvarlig for samsvar, kan føre til at brukeren mister retten til å betjene utstyret • Dette produktet har en garanti for opprinnelig kjøper på to år, som dekker eventuelle defekter på materiale og utførelse, og som kun gjelder i landet det er kjøpt i. Ta vare på kvitteringen din som bevis på kjøpet. Du finner flere detaljer her: <https://www.adidashardware.com/bench-support>

**SE**

**WARNING** • Använd inte utrustningen kommersiellt, för uthyrning eller i institutionella miljöer • Använd endast utrustningen enligt beskrivningen i den här bruksanvisningen. Samråd med din läkare innan du genomför ett träningsprogram • Håll alltid barn och husdjur borta från utrustningen • Denna enhet kan användas av barn från 14 år och uppåt och av personer med nedsatt fysisk, sensorisk eller mental förmåga eller med bristande erfarenhet och kunskap om de har övervakats eller instruerats om hur enheten används på ett säkert sätt och förstår de inneboende riskerna • Rengöring och användarunderhåll får inte utföras av barn under 14 år • Se till att utrustningen ligger på en plan, stabil och jämn yta med minst 0,6 m fritt utrymme kring utrustningen • Bär alltid lämpliga träningskläder och -skor • Utrustningens säkerhet kan bibehållas endast om den regelbundet kontrolleras med avseende på skador och slitage. Defekta komponenter måste genast bytas ut, annars måste utrustningen tas ur användning tills den reparerats. Var särskilt uppmärksam på de komponenter som är mest utsatta för slitage. Alla varningar och instruktioner måste läsas och följas före användning • Håll hår, kropp och klädsel borta från alla rörliga delar • Om du någon gång under träningen känner dig matt, yr eller upplever smärta ska du omedelbart avbryta träningspasset och kontakta din läkare • Överdriven träning kan leda till allvarliga skador eller till och med död • Förvara utrustningen inomhus och håll den borta från fukt och damm. Placera inte utrustningen i ett garage eller uteplats under tak, eller i närheten av vatten • Om någon justeringsanordning lämnas i utskjutande läge kan den hindra användarens rörelser • Utrustningen ska bara användas av personer som väger **180KG** eller mindre • Denna utrustning är endast avsedd att användas av konsumenter • Träningsutrustningen uppfyller EN ISO 20957-1/-4 klass H • Total vikt = **180KG** • Var försiktig: Vi vill informera användaren om att ändringar eller modifieringar som inte uttryckligen godkänns av den part som ansvarar för efterlevnaden av bestämmelser kan leda till att användarens rätt att använda utrustningen upphävs • Denna produkt har en två års garanti för den ursprungliga köparen mot eventuella defekter i materialet och utförandet och kommer endast att gälla i inköpslandet. Spara ditt kvitto som bevis på köpet. Mer information finns på: <https://www.adidashardware.com/bench-support>

**EN) GENERAL RECOMMENDATIONS**

**GENERAL MAINTENANCE**

This equipment is made for home use only and tested up to a maximum body weight depending on the type of equipment. The maximum user weight for each product can be located on its data sticker which will be on the main body of the machine. RFE International (Group) Limited and its subsidiaries assume no responsibility for personal injury or property damage sustained by or through the use of this equipment. It is the responsibility of the owner to ensure that all users of this equipment are adequately informed of all warnings and precautions.

Injuries to health may result from incorrect or excessive training.

Keep children and pets away from the device at all times. Do not leave children unattended in a room with the appliance.

General maintenance is solely the responsibility of the owner and is vital to ensure the performance of your machine. Failure to perform this maintenance will invalidate the warranty.

The equipment is designed to be used and stored indoors. Do not store the equipment in damp or dusty environments, outside, in a shed, outbuilding, garage or covered patio.

Ensure that training only begins after correct assembly, adjustment and inspection of the product.

Follow the steps of the assembly instruction manual carefully.

Only use suitable tools and genuine Adidas parts for assembly. Ask for assistance if necessary or contact us on <https://www.adidashardware.com/product-support>.

Always wear appropriate exercise clothing and training shoes. Do not exercise without training shoes.

Ensure that sufficient space is available to use the fitness equipment.

**FR) RECOMMANDATIONS GÉNÉRALES**

**D'ENTRETIEN GÉNÉRAL**

Cet équipement est conçu pour un usage domestique uniquement et testé jusqu'à un poids maximum en fonction du type d'équipement. Le poids maximum de l'utilisateur pour chaque produit peut être situé sur l'autocollant de données qui se trouvera sur le corps principal de la machine. RFE International (Group) Limited et ses filiales n'assument aucune responsabilité pour les dommages corporels ou matériels subis par ou à travers l'utilisation de cet équipement. Il incombe au propriétaire de s'assurer que tous les utilisateurs de cet équipement sont correctement informés de tous les avertissements et de toutes les précautions.

Les blessures à la santé peuvent résulter d'une formation incorrecte ou excessive.

Gardez les enfants et les animaux domestiques éloignés de l'appareil en tout temps. Ne laissez pas les enfants sans surveillance dans une pièce avec l'appareil.

Responsabilité exclusive du propriétaire, l'entretien général est essentiel pour garantir le bon fonctionnement de votre appareil. Le fait de ne pas l'entretenir annulera votre garantie.

Ce produit est conçu pour être utilisé et entreposé à l'intérieur. Ne l'entreposez pas dans des environnements humides ou poussiéreux, à l'extérieur, dans un abri de jardin, un appentis, un garage ou une terrasse couverte.

Ne commencez l'entraînement qu'après vous être assuré que l'appareil est monté et réglé correctement et l'avoir inspecté.

Suivez minutieusement les instructions de montage.

Utilisez uniquement les outils appropriés et les pièces Adidas authentiques lors du montage. Si vous avez besoin d'aide, contactez-nous sur le site [www.adidashardware.com/product-support](https://www.adidashardware.com/product-support).

Portez toujours des vêtements et des chaussures de sport appropriés. Ne faites pas d'exercice physique sans chaussures de sport.

Assurez-vous d'avoir un espace suffisant pour utiliser l'appareil de remise en forme.

**ES) RECOMENDACIONES GENERALES**

**EL MANTENIMIENTO GENERAL**

Este equipo está hecho solo para uso doméstico y probado hasta un peso corporal máximo dependiendo del tipo de equipo. El peso máximo del usuario para cada producto se puede ubicar en su etiqueta de datos que estará en el cuerpo principal de la máquina. RFE International (Group) Limited y sus subsidiarias no asumen ninguna responsabilidad por lesiones personales o daños a la propiedad sufridos por o mediante el uso de este equipo. Es responsabilidad del propietario asegurarse de que todos los usuarios de este equipo estén adecuadamente informados de todas las advertencias y precauciones.

Las lesiones a la salud pueden ser el resultado de un entrenamiento incorrecto o excesivo.

Mantenga a los niños y las mascotas alejados del dispositivo en todo momento. No deje a los niños desatendidos en una habitación con el electrodoméstico.

El mantenimiento general es responsabilidad exclusiva del propietario y es fundamental para garantizar el funcionamiento de su máquina. Si no se lleva a cabo este mantenimiento la garantía quedará invalidada.

El equipo está diseñado para ser utilizado y almacenado en interiores. No almacene el equipo en ambientes húmedos o polvorientos, en el exterior, en un cobertizo, en un almacén adyacente, garaje o patio cubierto.

Asegúrese de que se empieza el entrenamiento sólo después del correcto montaje, ajuste e inspección del producto.

Siga cuidadosamente los pasos del manual de instrucciones de montaje.

Utilice sólo herramientas adecuadas y piezas Adidas auténticas para el montaje. Solicite asistencia si es necesario o contacte con nosotros en <https://www.adidashardware.com/product-support>.

Siempre vista con ropa apropiada para hacer ejercicio y zapatillas de entrenamiento. No se entrene si no lleva zapatillas de entrenamiento.

Asegúrese de que hay suficiente espacio disponible para utilizar el equipo de fitness.

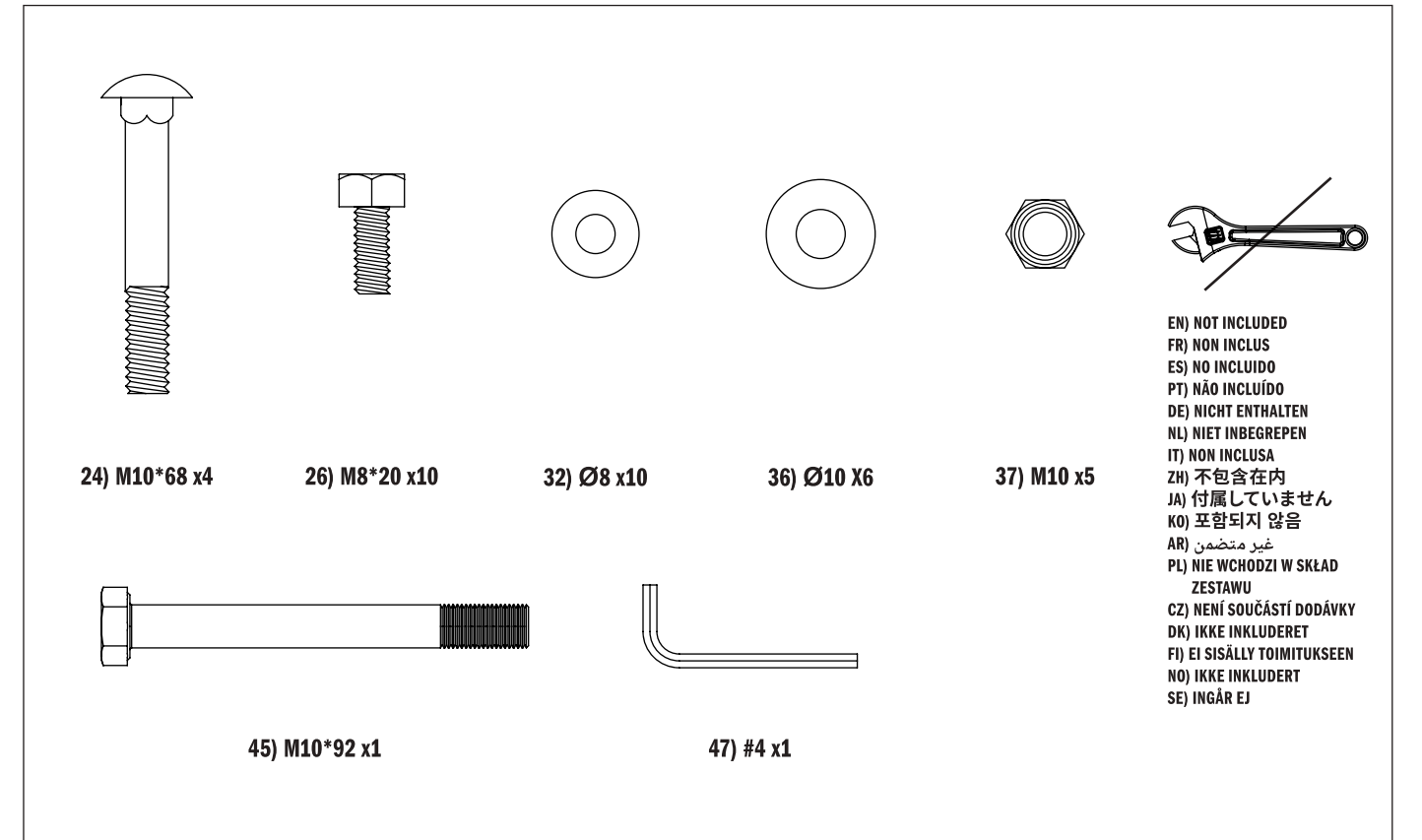
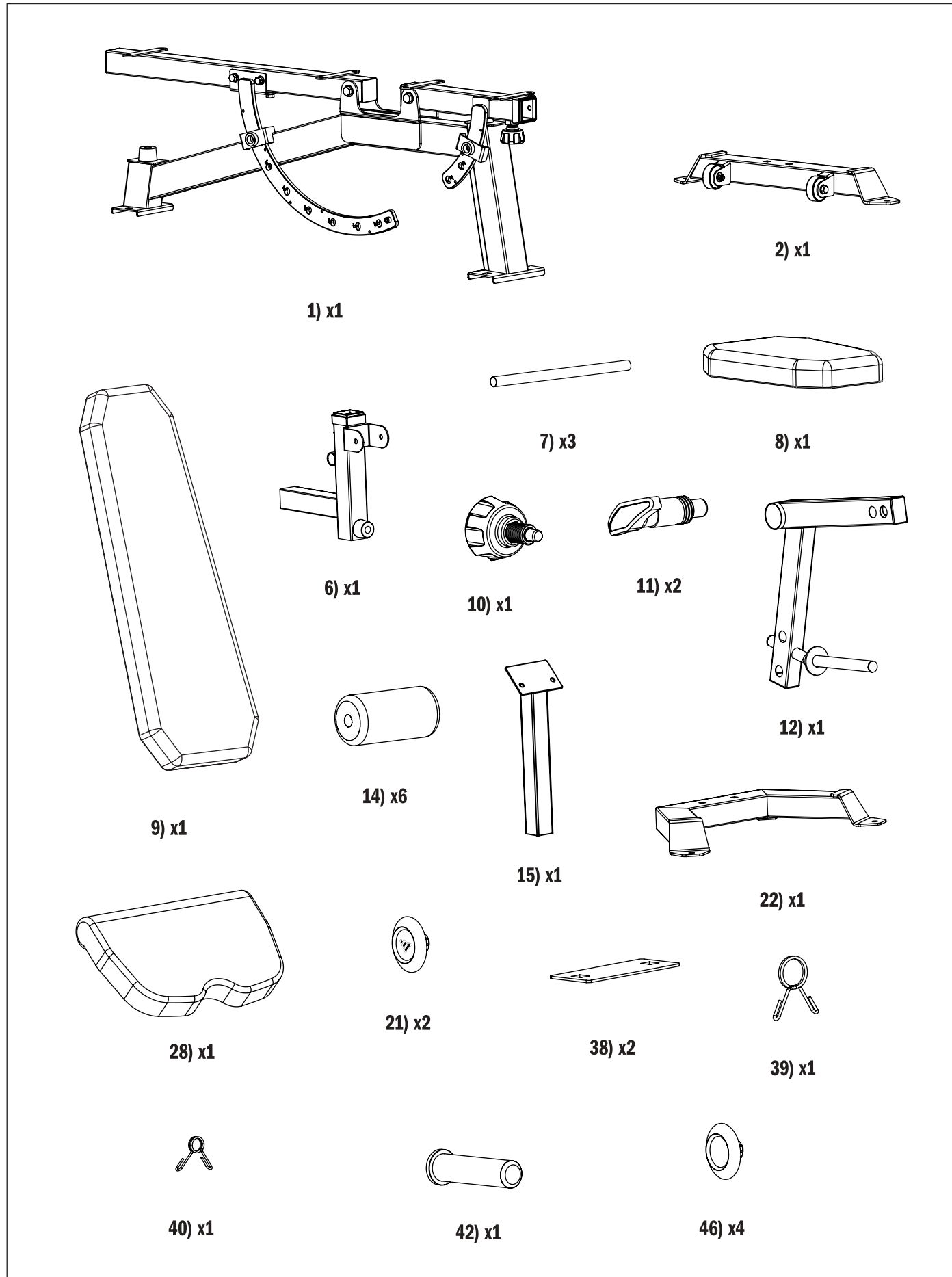


- (EN) PRODUCT REGISTRATION AND SUPPORT
- (FR) ENREGISTREMENT DU PRODUIT ET SOUTIEN
- (ES) REGISTRO DE PRODUCTOS Y SOPORTE
- (DE) BENUTZERINFORMATION
- (NL) PRODUCTREGISTRATIE EN SUPPORT
- (IT) REGISTRAZIONE E ASSISTENZA PRODOTTO
- (PT) REGISTO E APOIO AO PRODUTO
- (ZH) 产品注册和支持
- (JA) 製品登録とサポート
- (KO) 제품 등록 및 지원
- (AR) تسجيل المنتج ودعمه
- (PL) REJESTRACJA PRODUKTU I WSPARCIE
- (CZ) REGISTRACE VÝROBKU A PODPORA
- (DK) PRODUKTREGISTRERING OG SUPPORT
- (FI) TUOTTEEN REKISTERÖINTI JA TUKI
- (NO) PRODUKTREGISTRERING OG SUPPORT
- (SE) PRODUKTREGISTRERING OCH SUPPORT

[WWW.ADIDASHARDWARE.COM/PRODUCT-SUPPORT](http://WWW.ADIDASHARDWARE.COM/PRODUCT-SUPPORT)



PT) RECOMENDAÇÕES GERAIS	DE) GENERELLE EMPFEHLUNGEN	NL) ALGEMENE AANBEVELINGEN	IT) RACCOMANDAZIONI GENERALI	AR) الصيانة العامة	PL) OGÓLNE ZALECENIA
<p><b>A MANUTENÇÃO GERAL</b></p> <p>Este equipamento é feito apenas para uso doméstico e testado até um peso corporal máximo, dependendo do tipo de equipamento. O peso máximo do usuário para cada produto pode estar localizado em sua etiqueta de dados, que estará no corpo principal da máquina. A RFE International (Group) Limited e suas subsidiárias não se responsabilizam por danos pessoais ou materiais causados pelo uso deste equipamento. É responsabilidade do proprietário garantir que todos os usuários deste equipamento sejam adequadamente informados sobre todos os avisos e precauções.</p> <p>Lesões na saúde podem resultar de treinamento incorreto ou excessivo.</p> <p>Mantenha sempre crianças e animais longe do dispositivo. Não deixe crianças sozinhas em um quarto com o aparelho.</p> <p>É da exclusiva responsabilidade do proprietário e assume uma importância vital para garantir o desempenho da máquina. A não realização desta manutenção irá invalidar a garantia.</p> <p>O equipamento está concebido para ser utilizado e armazenado no interior. Não guarde o equipamento em ambientes húmidos ou empoeirados, no exterior, num alpendre, anexo, garagem ou pátio coberto.</p> <p>Certifique-se de que o treino seja iniciado apenas após a montagem, ajuste e inspeção correctos do produto.</p> <p>Siga atentamente os passos do manual com as instruções de montagem.</p> <p>Utilize apenas ferramentas adequadas e peças genuínas da Adidas para a montagem. Se necessário, solicite assistência ou contacte-nos através de <a href="http://www.adidashardware.com/product-support">www.adidashardware.com/product-support</a>.</p> <p>Use sempre vestuário e calçado desportivo adequado durante os exercícios. Não efectue os exercícios sem calçado desportivo.</p> <p>Certifique-se de que existe espaço suficiente disponível para utilizar o equipamento de exercícios.</p>	<p><b>DIE ALLGEMEINE WARTUNG</b></p> <p>Dieses Gerät ist nur für den Heimgebrauch bestimmt und wird je nach Art der Ausrüstung bis zu einem maximalen Körpergewicht getestet. Das maximale Benutzergewicht für jedes Produkt kann auf dem Datenaufkleber angegeben werden, der sich am Hauptteil des Geräts befindet. RFE International (Group) Limited und ihre Tochtergesellschaften übernehmen keine Verantwortung für Personen- oder Sachschäden, die durch den Gebrauch dieses Geräts verursacht werden. Es liegt in der Verantwortung des Besitzers sicherzustellen, dass alle Benutzer dieses Geräts angemessen über alle Warnungen und Vorsichtsmaßnahmen informiert sind.</p> <p>Gesundheitsschäden können durch falsches oder übermäßiges Training entstehen.</p> <p>Halten Sie Kinder und Haustiere immer vom Laufband fern.</p> <p>Die allgemeine Wartung ist ausschließlich die Verantwortung des Eigentümers. Regelmäßige Wartung ist wichtig, um den störungsfreien Betrieb Ihres Geräts zu gewährleisten. Bei Nichtbeachtung dieser Wartungshinweise erlischt die Garantie.</p> <p>Das Gerät ist für den Gebrauch und die Lagerung in Innenräumen bestimmt. Lagern Sie das Gerät nicht in feuchten oder staubigen Umgebungen, im Freien, in einem Schuppen, einem Nebengebäude, einer Garage oder einer überdachten Terrasse.</p> <p>Stellen Sie sicher, dass das Training erst nach korrekter Montage, Einstellung und Inspektion des Produkts beginnt.</p> <p>Befolgen Sie sorgfältig die Anweisungen in der Montageanleitung.</p> <p>Verwenden Sie nur geeignetes Werkzeug und Original-Adidas-Teile für die Montage. Fordern Sie bei Bedarf Unterstützung an oder kontaktieren Sie uns unter <a href="http://www.adidashardware.com/product-support">www.adidashardware.com/product-support</a>.</p> <p>Stets geeignete Sportbekleidung und -schuhe tragen. Nicht ohne Sportschuhe trainieren.</p> <p>Es muss ausreichend Platz zum Benutzen des Fitnessgeräts vorhanden sein.</p>	<p><b>ALGEMEEN ONDERHOUD</b></p> <p>Deze apparatuur is uitsluitend bedoeld voor thuisgebruik en is getest tot een maximaal lichaamsgewicht afhankelijk van het type apparatuur. Het maximale gebruikersgewicht voor elk product is te vinden op de gegevenssticker op het hoofdedeel van de machine. RFE International (Group) Limited en zijn dochterondernemingen aanvaarden geen verantwoordelijkheid voor persoonlijk letsel of eigendomsschade opgelopen door deze apparatuur of door het gebruik ervan. Het is de verantwoordelijkheid van de eigenaar om te zorgen dat alle gebruikers van deze apparatuur adequaat op de hoogte zijn gesteld van alle waarschuwingen en voorzorgsmaatregelen.</p> <p>Er kan schade aan de gezondheid ontstaan door onjuiste of overmatige training.</p> <p>Kinderen en huisdieren te allen tijde uit de buurt van het toestel houden. Kinderen niet zonder toezicht laten in een ruimte met het apparaat.</p> <p>Het algemeen onderhoud is uitsluitend de verantwoordelijkheid van de eigenaar en is essentieel om de prestaties van uw machine te garanderen. Door het niet uitvoeren van dit onderhoud wordt de garantie ongeldig.</p> <p>De apparatuur is bedoeld om binnenshuis te worden gebruikt en opgeslagen. De apparatuur niet opslaan in vochtige of stoffige omgevingen, buitenshuis, in een schuur, buitengebouw, garage of overdekte patio.</p> <p>Zorg ervoor dat de training pas begint na de correcte montage, afstelling en inspectie van het product.</p> <p>Volg de stappen van de montagegebruiksaanwijzing zorgvuldig.</p> <p>Gebruik alleen geschikt gereedschap en echte Adidas-onderdelen voor de montage. Vraag indien nodig om hulp of neem contact met ons op via <a href="https://www.adidashardware.com/product-support">https://www.adidashardware.com/product-support</a>.</p> <p>Draag altijd geschikte trainingskleding en trainingsschoenen. Niet trainen zonder trainingsschoenen.</p> <p>Zorg ervoor dat er voldoende ruimte beschikbaar is om de fitnessapparatuur te gebruiken.</p>	<p><b>LA MANUTENZIONE GENERALE DELLA MACCHINA</b></p> <p>Questa apparecchiatura è realizzata esclusivamente per uso domestico e testata fino a un peso corporeo massimo in base al tipo di apparecchiatura. Il peso massimo dell'utente per ciascun prodotto può trovarsi sul suo adesivo dati che si trova sul corpo principale della macchina. RFE International (Group) Limited e le sue sussidiarie non si assumono alcuna responsabilità per lesioni personali o danni materiali subiti da o attraverso l'uso di questa apparecchiatura. È responsabilità del proprietario assicurarsi che tutti gli utenti di questa attrezzatura siano adeguatamente informati di tutte le avvertenze e precauzioni.</p> <p>Lesioni alla salute possono derivare da un allenamento scorretto o eccessivo.</p> <p>Tenere lontani bambini e animali dal dispositivo in qualsiasi momento. Non lasciare i bambini incustoditi in una stanza con l'apparecchio.</p> <p>La manutenzione generale della macchina è responsabilità esclusiva del proprietario, indispensabile per garantire le performance della stessa. La mancata manutenzione invaliderà la garanzia.</p> <p>L'attrezzatura è stata progettata per essere utilizzata e conservata in ambienti chiusi. Non riporre l'attrezzatura in ambienti umidi o polverosi, all'esterno, in un capanno, dipendenza, garage o patio coperto.</p> <p>Garantire che l'allenamento abbia inizio solo dopo il corretto svolgimento delle operazioni di montaggio, regolazione e controllo del prodotto.</p> <p>Seguire attentamente le fasi di montaggio indicate dal manuale di istruzioni.</p> <p>Per il montaggio, utilizzare soltanto attrezzi idonei e componenti originali Adidas. Se necessario, chiedere assistenza o contattarci tramite il sito web <a href="https://www.adidashardware.com/product-support">https://www.adidashardware.com/product-support</a>.</p> <p>Indossare sempre un abbigliamento e scarpe da ginnastica adatti. Non allenarsi senza indossare scarpe da ginnastica.</p> <p>Verificare di disporre di spazio sufficiente per utilizzare l'attrezzatura da fitness.</p>	<p>هذا الجهاز مخصص للاستخدام المنزلي فقط، وقد خضع لاختبار أقصى وزن للحسم استنادًا إلى نوع الجهاز. يمكن معرفة أقصى وزن للمستخدم لكل منتج من ملصق البيانات الموجود على الهيكل الأساسي للماكينة. العالمية المحدودة RFE (لا تتحمل شركة (مجموعة وشركاتها الفرعية أدنى مسؤولية عن الإصابات الشخصية أو الضرر المُلحق بالملكيات بسبب استخدام هذا المنتج، وإنه من مسؤولية المالك ضمان اطلاع جميع مستخدمي هذا المنتج على جميع التحذيرات والاحتياطات بصورة كافية.</p> <p>قد تنجم الإصابات الشخصية عن التدريب غير السليم أو المفرط.</p> <p>احرص على إبعاد الأطفال والحيوانات الأليفة عن الجهاز طوال الوقت. لا تترك الأطفال بمفردهم دون إشراف في الغرفة حيث يتواجد الجهاز.</p> <p>تقع الصيانة العامة على عاتق المالك فقط وهي ضرورية لضمان أداء ماكينتك. في حالة عدم إجراء هذه الصيانة العامة، يُصبح الضمان ملغيًا.</p> <p>الجهاز مُصمم للاستخدام المنزلي وكذلك تخزينه بالمنزل. يحظر تخزين الجهاز في محيط رطب أو به غبار، أو بالخارج أو في مخزن أو مبنى خارجي أو مراب أو فناء مغطى. يحظر استخدام الجهاز بالقرب من الماء.</p> <p>احرص على بدء التدريب فقط بعد التركيب الصحيح للمنتج وضبطه وفحصه.</p> <p>اتبع الخطوات الواردة في دليل التعليمات للتركيب بدقة.</p> <p>يُرحى قراءة دليل التجميع بدقة قبل تحميل المنتج واستخدامه للمرة الأولى، وكن حريصًا على الاحتفاظ بجميع التعليمات كمرجع وللصيانة.</p> <p>لا تستخدم سوى الأدوات المناسبة وقطع الغيار الأصلية لتركيب المنتج فقط. اطلب المساعدة عند Adidas من خلال <a href="http://www.adidashardware.com/product-support">www.adidashardware.com/product-support</a></p> <p>ارتد ملابس وأحذية التدريب المناسبة دومًا. لا تتمرّن دون ارتداء أحذية التدريب.</p> <p>احرص على توفير مساحة كافية لاستخدام جهاز اللياقة البدنية.</p>	<p><b>OGÓLNA KONSERWACJA SPRZĘTU</b></p> <p>Niniejszy sprzęt jest przeznaczony wyłącznie do użytku domowego i został przetestowany dla maksymalnej masy ciała określonej w zależności od rodzaju wykorzystywanego urządzenia. Informację o maksymalnej wadze użytkownika każdego produktu można znaleźć na naklejce zawierającej jego charakterystykę, umieszczonej na głównym korpusie urządzenia. Spółka RFE International (Group) Limited i jej spółki zależne nie ponoszą jakiegokolwiek odpowiedzialności za uszkodzenia ciała lub mienia poniesione na skutek lub w wyniku użytkowania niniejszego sprzętu. Przekazanie wszystkim użytkownikom niniejszego sprzętu właściwych informacji na temat wszelkich ostrzeżeń i środków ostrożności stanowi obowiązek właściciela.</p> <p>Nieprawidłowy lub nadmierny trening może prowadzić do uszczerbku na zdrowiu.</p> <p>Sprzęt należy zawsze trzymać z daleka od dzieci i zwierząt domowych. Nie pozostawiać dzieci bez opieki w pomieszczeniu, w którym znajduje się sprzęt.</p> <p>Ogólna konserwacja stanowi wyłączny obowiązek właściciela i jest konieczna dla zapewnienia prawidłowej pracy sprzętu. Niedopełnienie obowiązku przeprowadzania konserwacji spowoduje utratę gwarancji.</p> <p>Sprzęt został zaprojektowany do użytku i przechowywania w pomieszczeniach. Nie należy go przechowywać w miejscach wilgotnych lub zakurzonych, na zewnątrz, w wiatlach, budynkach gospodarczych, garażach lub na zadanych dziedzicach.</p> <p>Trening można rozpocząć wyłącznie po zapewnieniu prawidłowego montażu, wyregulowania i sprawdzenia produktu.</p> <p>Należy w pełni przestrzegać instrukcji montażu.</p> <p>Do montażu należy stosować wyłącznie odpowiednie narzędzia i oryginalne części marki Adidas. W razie konieczności należy uzyskać pomoc lub skontaktować się z naszą firmą pod adresem <a href="https://www.adidashardware.com/product-support">https://www.adidashardware.com/product-support</a>.</p> <p>Ćwiczenia należy zawsze wykonywać w odpowiednim stroju gimnastycznym i obuwiu treningowym. Bez obuwia treningowego nie należy wykonywać ćwiczeń.</p> <p>Użytkowanie sprzętu gimnastycznego wymaga zapewnienia dostatecznej przestrzeni wokół.</p>





**1**

**11) x2**

**2**

**37) x4**

**36) x4**

**24) x4**

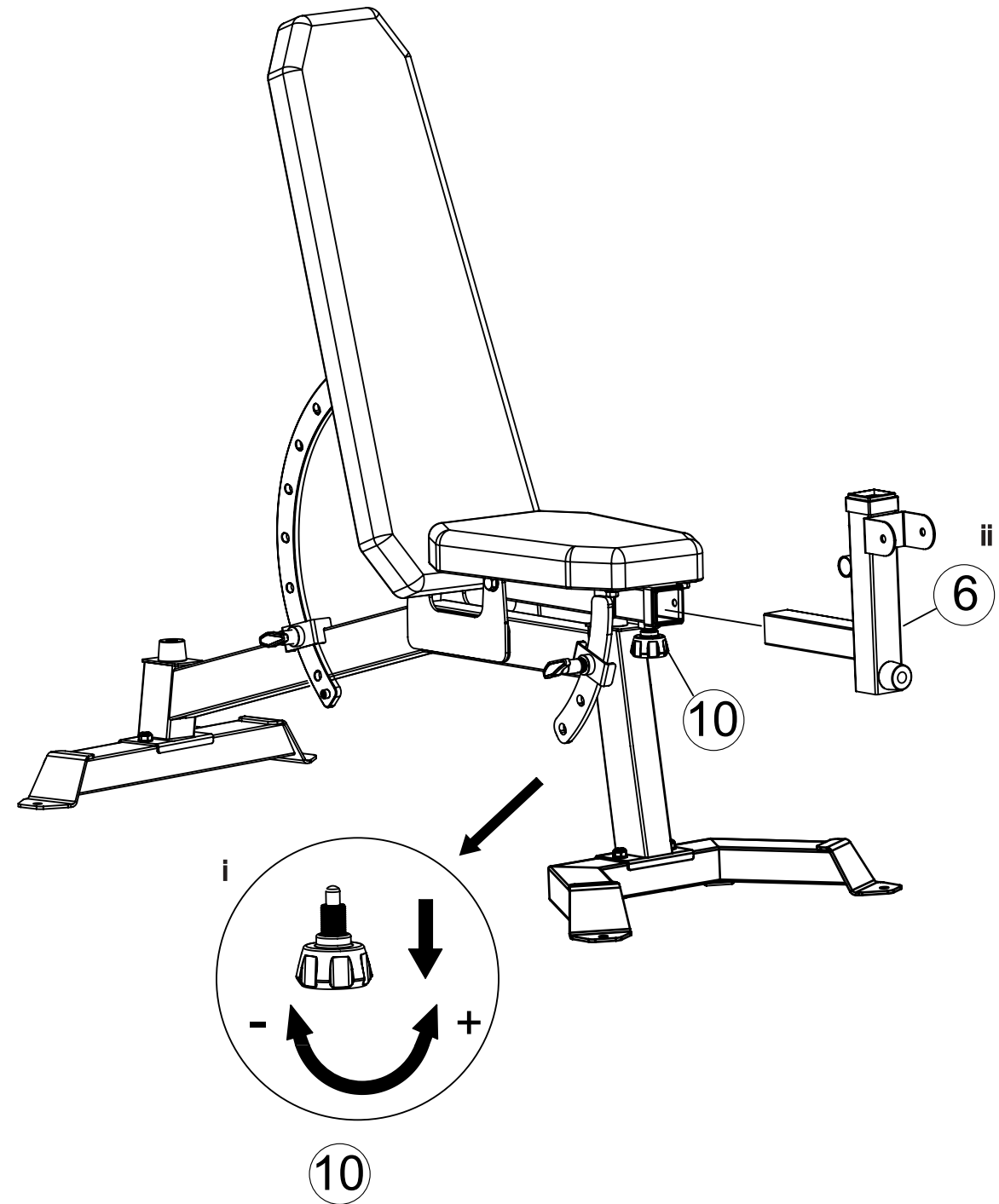
**3**

**26) x8**

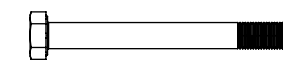
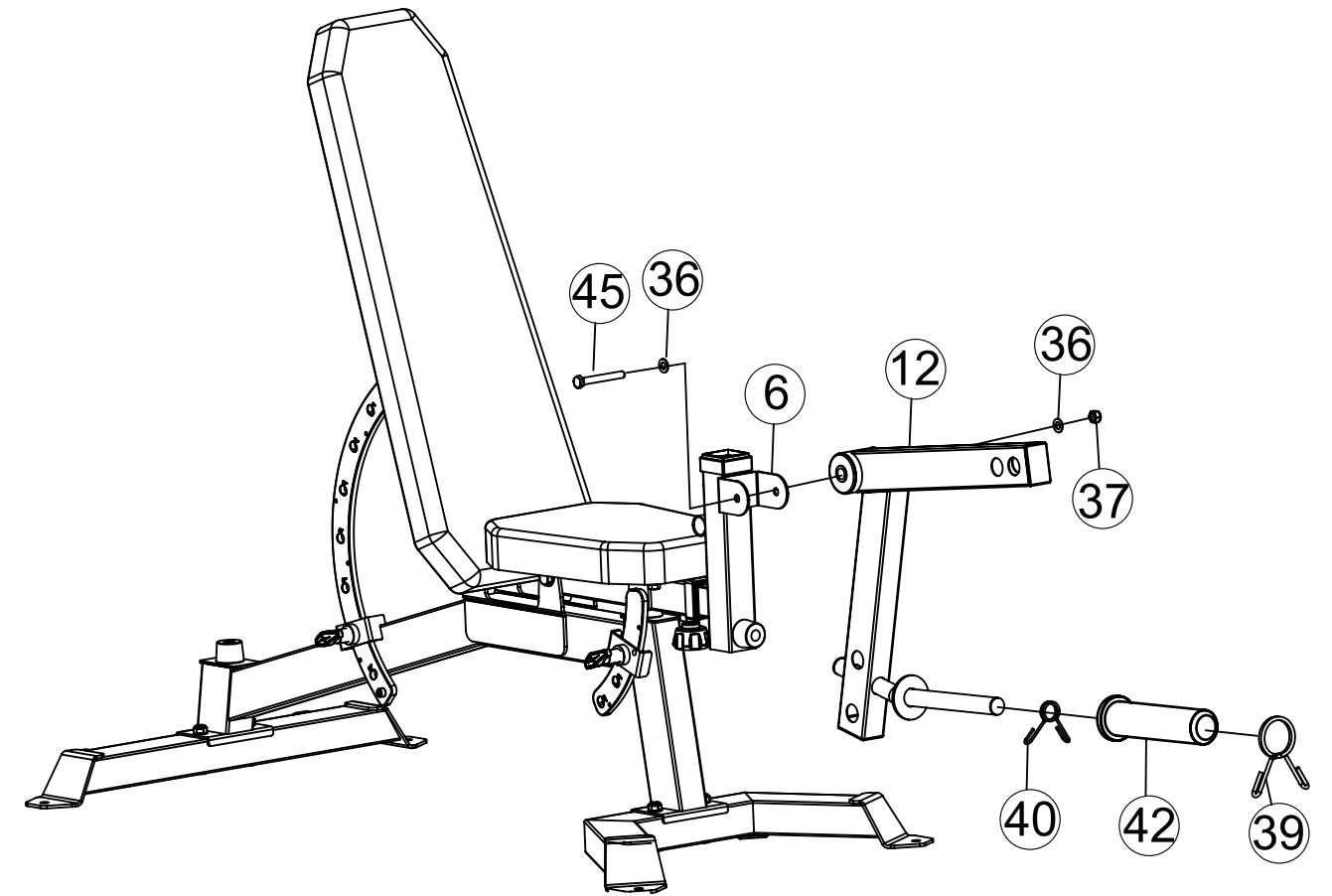
**32) x8**



4



5



47) x1

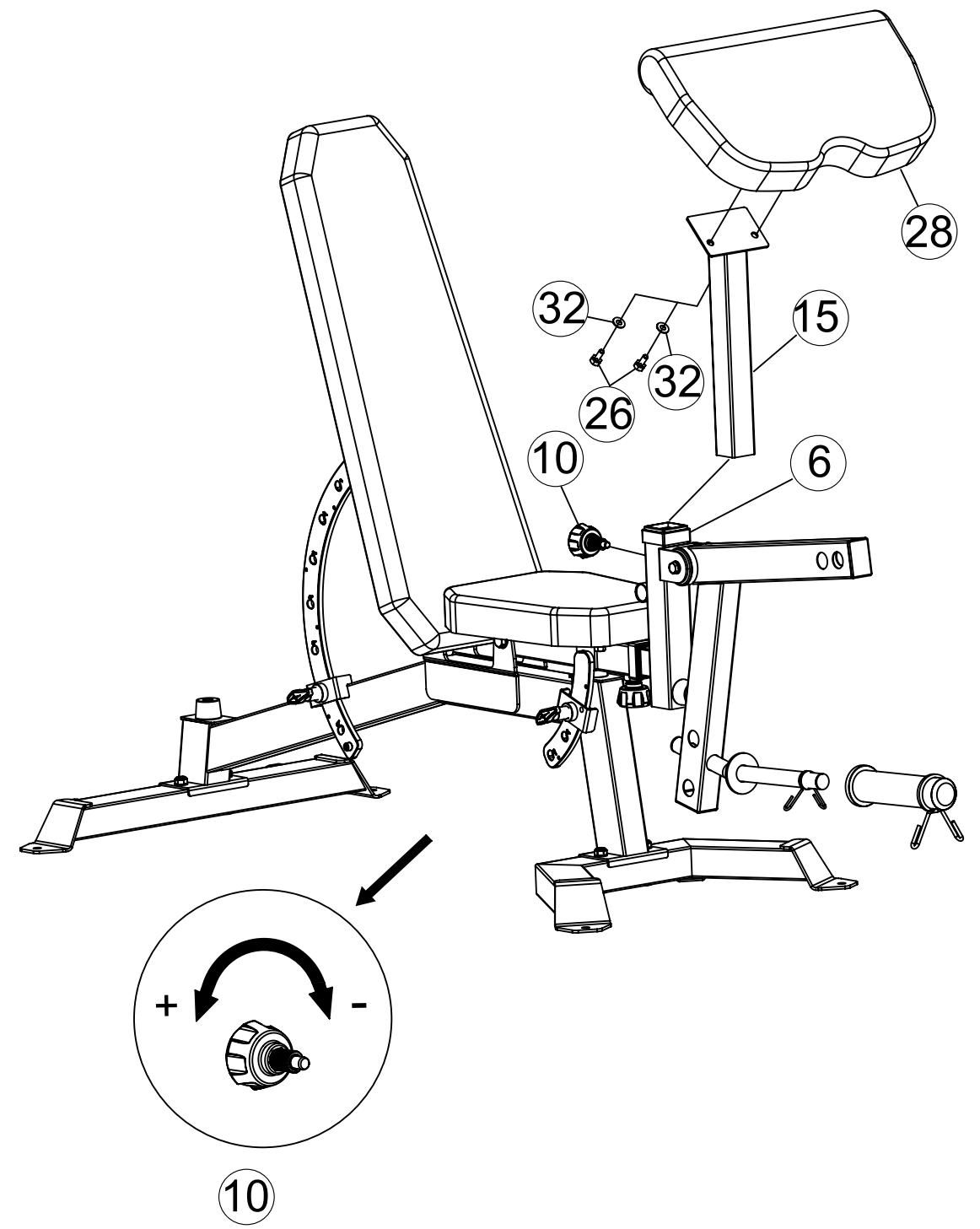
45) x1


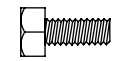
36) x2

37) x1

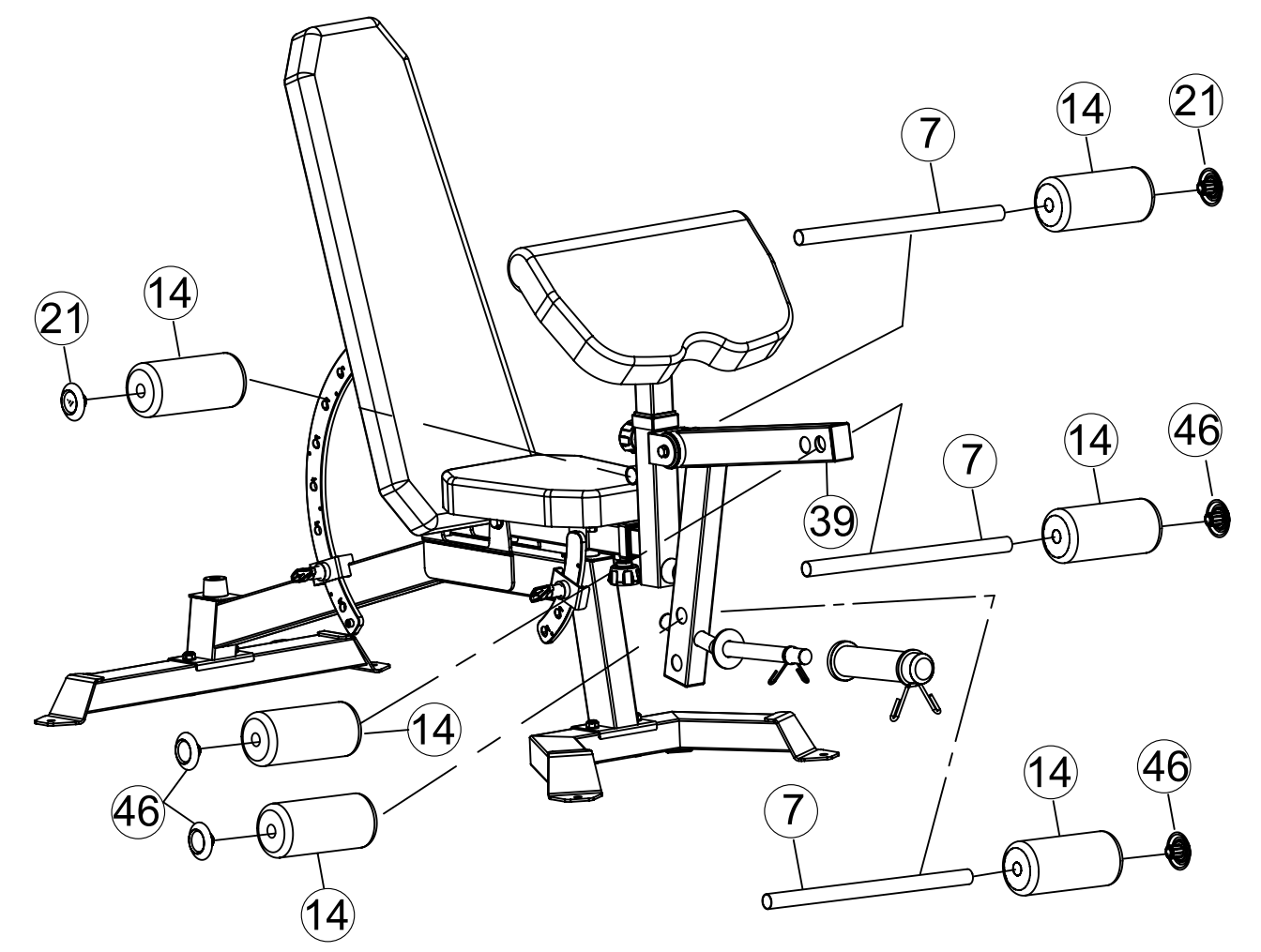


6

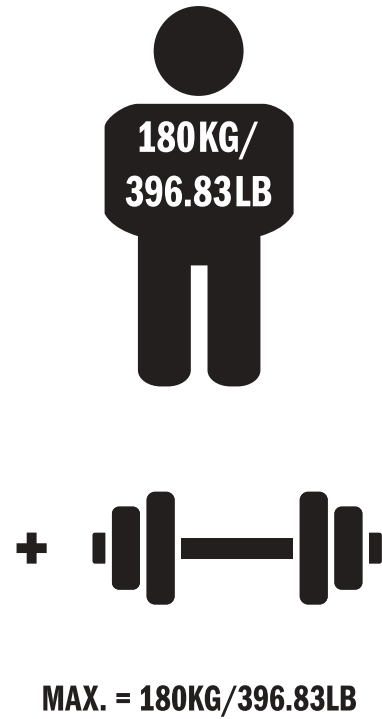
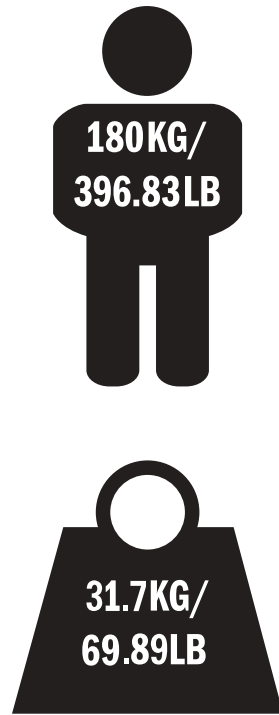


-   
 26) x2
-   
 32) x2

7

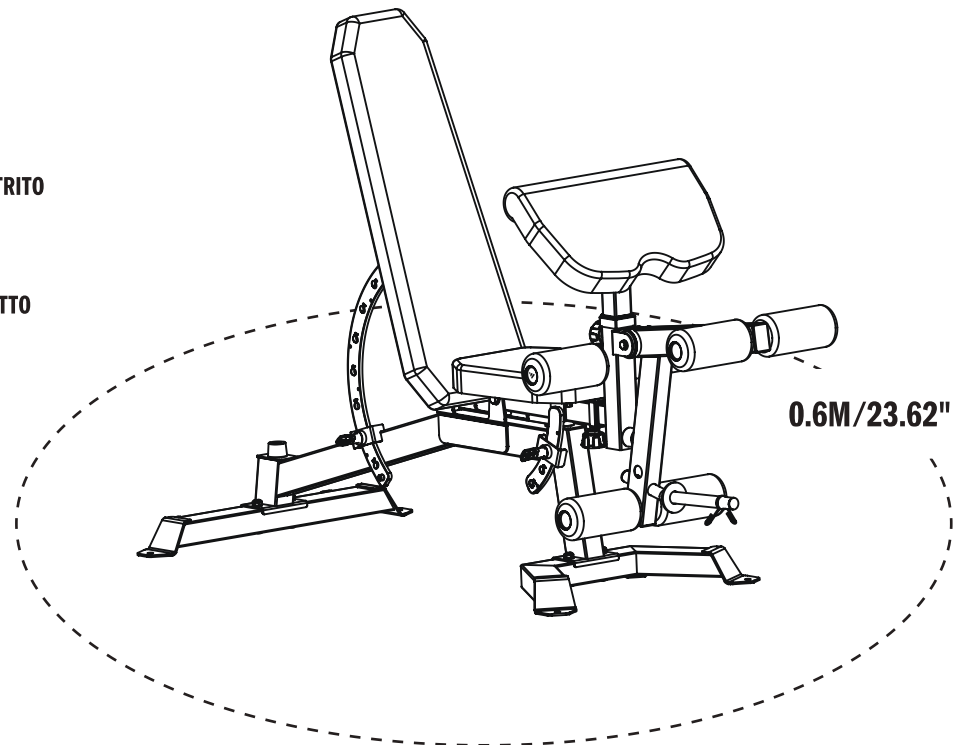



**PRODUCT DISASSEMBLY INSTRUCTIONS: PLEASE DISASSEMBLE ACCORDING TO THE REVERSE STEPS OF PRODUCT ASSEMBLY**  
 产品拆卸说明: 请按照产品组装相反步骤进行拆卸。

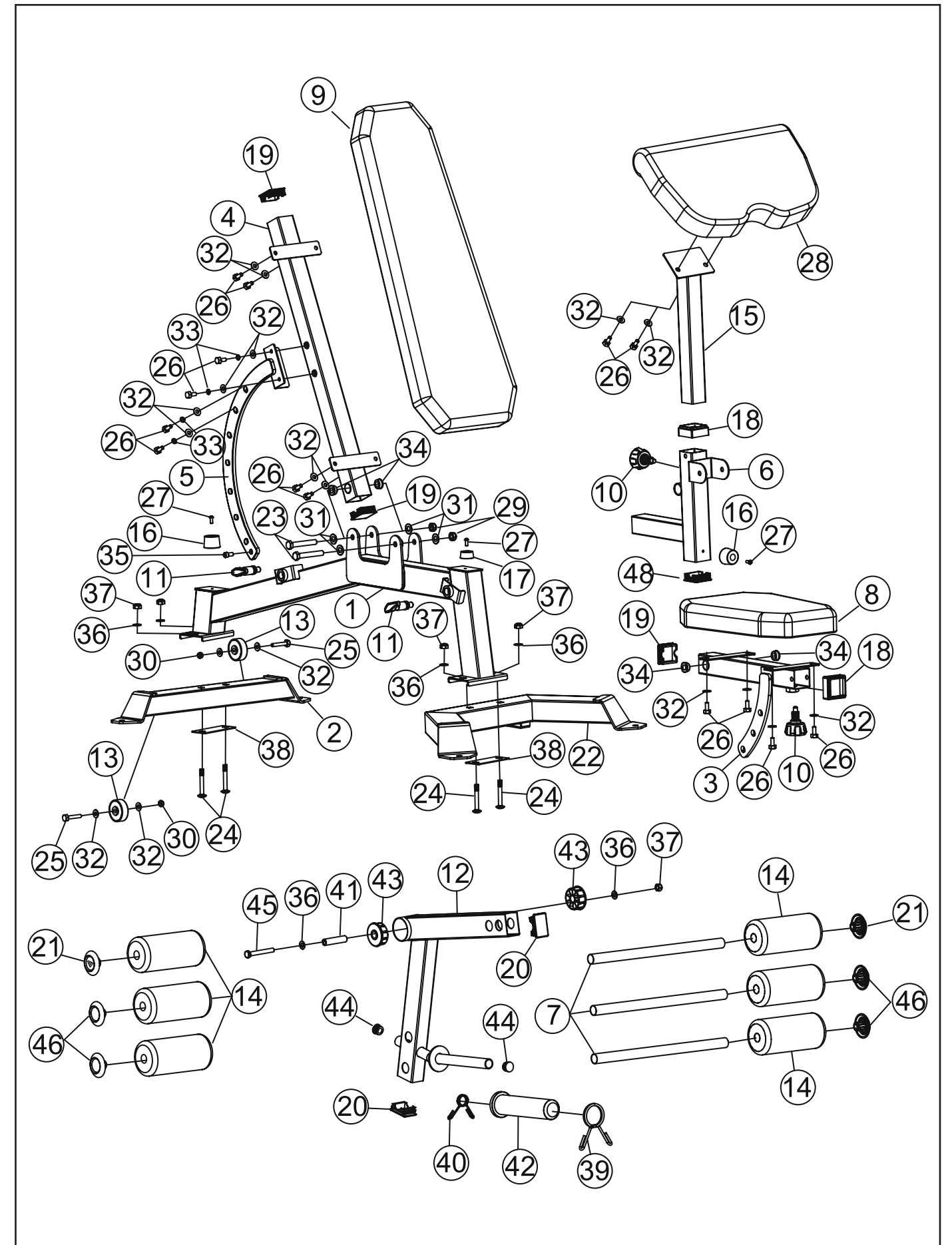


0.6M/23.62"

- EN) SAFETY PERIMETER
- FR) PÉRIMÈTRE DE SÉCURITÉ
- ES) PERÍMETRO DE SEGURIDAD
- PT) PERÍMETRO DE SEGURANÇA RESTRITO
- DE) SICHERHEITSPERIMETER
- NL) VEILIGHEIDSPERIMETER
- IT) PERIMETRO DI SICUREZZA PROTETTO
- ZH) 安全防护区
- JA) 安全保護区域
- KO) 안전 보호 구역
- AR) نطاق الأمان المحمي
- PL) STREFA BEZPIECZECSTWA
- CZ) BEZPEČNOSTNÍ ZÓNA
- DK) SIKKERHEDSOMRÅDE
- FI) TURVA-ALUE
- NO) SIKKERHETSSONE
- SE) SÄKERHETSOMRÅDE



198.5CM (L) X 72CM (W) X 120CM (H)/ 78.15" (L) X 28.35" (W) X 47.24" (H)



# UTILITY BENCH + PREACHER PAD AND LEG EXTENSION



	(EN)	(FR)	(ES)		QTY./QTÉ/CANT
1	Main frame welding assembly	Ensemble soudé cadre principal	Conjunto soldado bastidor principal		1
2	Rear ground contact welding assembly	Ensemble soudé contact arrière au sol	Conjunto soldado contacto trasero al suelo		1
3	Seat support welding assembly	Ensemble soudé support de siège	Conjunto soldado soporte de asiento		1
4	Backrest support welding assembly	Ensemble soudé support de dossier	Conjunto soldado soporte del respaldo		1
5	Backrest adjustment welding assembly	Ensemble soudé réglage du dossier	Conjunto soldado ajuste del respaldo		1
6	Front swing connection welding assembly	Ensemble soudé de connexion de balancier avant	Conjunto soldado de conexión del balancín frontal		1
7	Foam tube	Tube en mousse	Tubo de espuma		3
8	Seat cushion	Patin de siège	Almohadilla asiento		1
9	Back cushion	Planche-dossier	Respaldo		1
10	Quick-release pin	Tige de blocage à dégageage rapide	Pasador de bloqueo rápido	φ53×M18×φ10	2
11	T-type pull pin	Goupille T	Pasador fiador T	T58×M20×φ12.5	2
12	Front swing welding assembly	Ensemble soudé de balancier avant	Conjunto soldado del balancín frontal		1
13	Roller	Roulement	Rodillo	φ55×22	2
14	Straight foam	Rouleau en mousse	Rodillo de espuma	φ22×φ90×190	6
15	Armrest frame welding assembly	Ensemble soudé du châssis d'accoudoir	Conjunto soldado del bastidor del apoyabrazos		1
16	Shock absorption pad	Tampon amortisseur	Elemento amortiguador	φ39×φ34×29	2
17	Shock absorption pad	Tampon amortisseur	Elemento amortiguador	φ37×16	1
18	External reducing sleeve	Embout réducteur	Tapón reductor	50×45	2
19	Square tube plug	Embout de tube carré	Tapón de tubo cuadrado	50×2.0	3
20	Rectangular tube plug	Bouchon de tube rectangulaire	Tapón para tubo rectangular	40×60×1.5	2
21	Foam tube plug (with logo)	Embout de tube en mousse (avec logo)	Embout de tubo de espuma (con logotipo)	φ25×1.0	2
22	Front ground contact welding assembly	Stabilisateur avant	Estabilizador anterior		1
23	Hex bolt	Boulon hexagonal	Perno hexagonal	M12×80	2
24	Carriage bolt	Boulon mécanique	Perno de carruaje	M10×68	4
25	Hex bolt	Boulon hexagonal	Perno hexagonal	M8×42	2
26	Hex bolt	Boulon hexagonal	Perno hexagonal	M8×20	14
27	Pan head cross recess screw	Vis cruciforme tête ronde	Tornillo cabeza redonda cruz	M6×16	3
28	Armrest pad	Coussin d'accoudoir	Almohadilla del reposabrazos		1
29	Lock nut	Contre-écrou	Contratuerca	M12	2
30	Lock nut	Contre-écrou	Contratuerca	M8	2
31	Flat washer	Rondelle plate	Arandela plana	φ12	4
32	Flat washer	Rondelle plate	Arandela plana	φ8	18
33	Spring washer	Rondelle élastique	Arandela elástica	φ8	4
34	Powder metallurgy bushing	Douille frittée	Casquillo sinterizado	φ25×φ22×φ12×10	4
35	Hex socket head cap screw	Vis à tête cylindrique hexagonale	Tornillo cabeza cilíndrica hexagonal	M8×10	1
36	Flat washer	Rondelle plate	Arandela plana	φ10	6
37	Lock nut	Contre-écrou	Contratuerca	M10	5
38	Flat connecting plate	Plaque de liaison plate	Placa de unión plana	120×45×2×90	2
39	Spring collar	Collier à ressort	Collar de resorte	φ49	1

	(EN)	(FR)	(ES)		QTY./QTÉ/CANT
40	Spring collar	Collier à ressort	Collar de resorte	φ24.3	1
41	Sleeve	Manche	Collar	φ16×φ10.5×68	1
42	Plastic sleeve	Manchon en plastique	Casquillo de plástico	φ50×φ26.5×200	1
43	Pivot bushing	Bague de pivot	Casquillo de pivote	φ60×φ16	2
44	Round tube plug	Bouchon de tube rond	Tapón para tubo redondo	φ25×2	2
45	Hex bolt	Boulon hexagonal	Perno hexagonal	M10×92	1
46	Foam tube plug (without logo)	Embout de tube en mousse (sans logo)	Embout de tubo de espuma (sin logotipo)	φ25×1.0	4
47	Allen wrench	Clé allen	Llave allen	#4	1
48	Square tube plug	Embout de tube carré	Tapón de tubo cuadrado	50×1.5	1